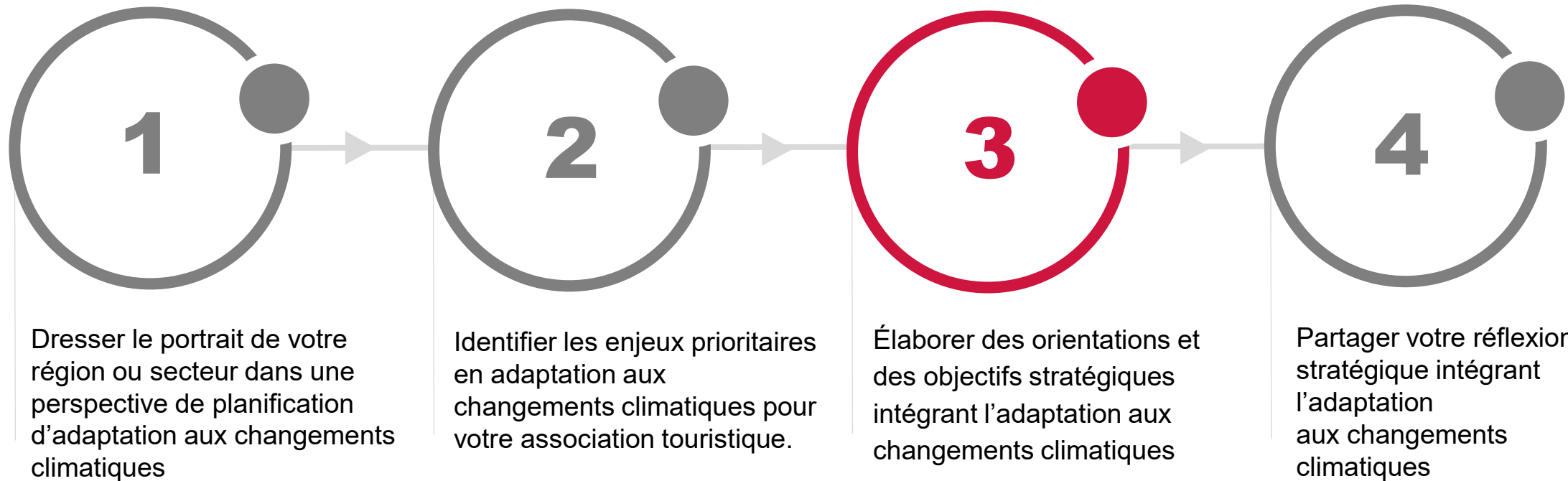


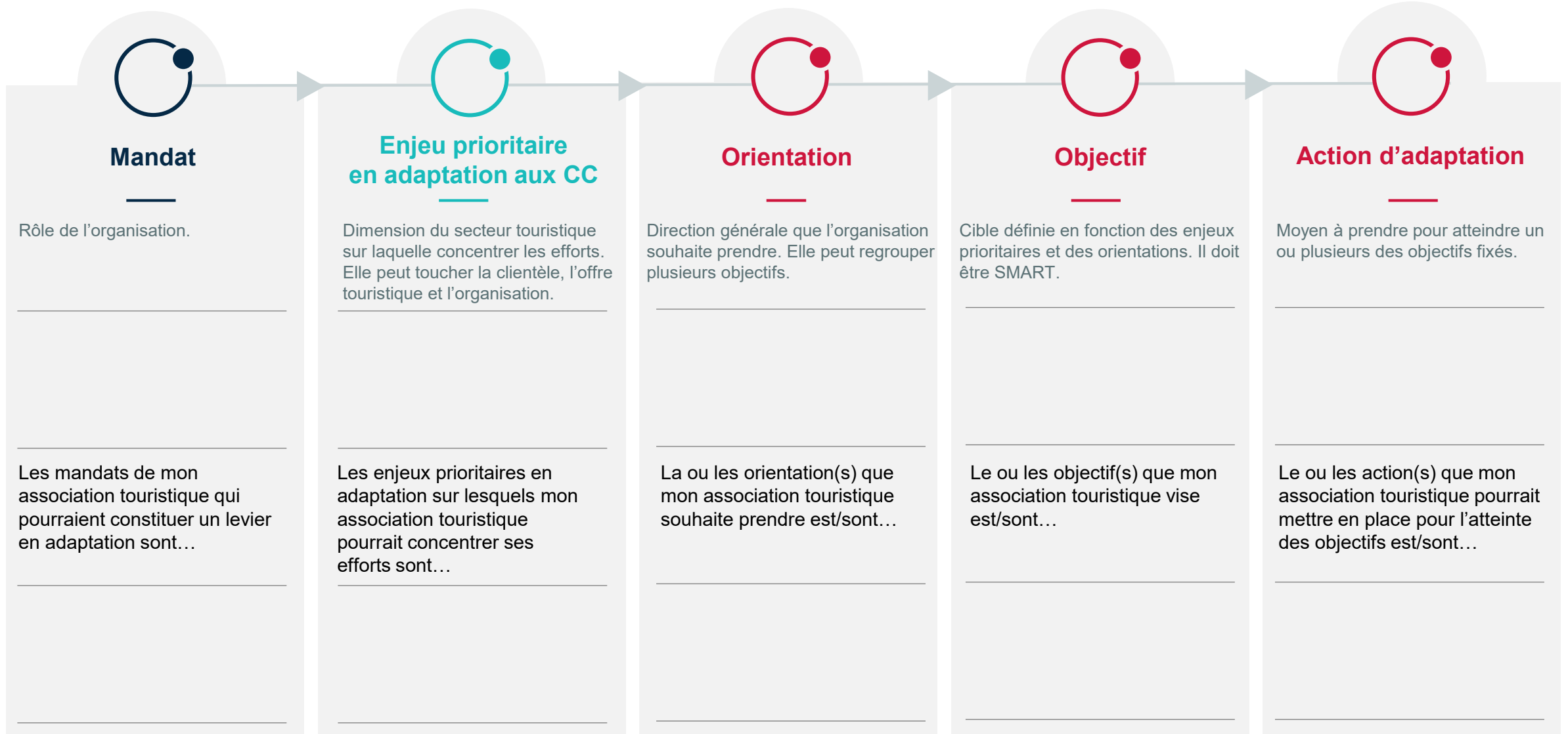
# Élaborer des orientations et des objectifs stratégiques intégrant l'adaptation aux changements climatiques

**ATELIER 3** : 15 juin 2023 de 10 h à 12 h en virtuel

→ Démarche développée pour vous soutenir et vous conseiller dans la réflexion ainsi que l'élaboration d'orientations et d'objectifs portant sur l'adaptation aux changements climatiques, en vue de leur intégration dans votre planification stratégique.



# Ma réflexion stratégique ●●●●





## Retour sur l'atelier 1- Principaux mandats

### Connaissances stratégiques

Créer des projets de développement des connaissances  
Avoir une vue d'ensemble sur les impacts et l'adaptation

### Développement et structuration de l'offre touristique

Développer sur quatre saisons  
Développer des nouveaux marchés

### Accompagnement des entreprises

Sensibiliser/Former  
Concerter  
Faciliter l'accès aux informations  
Analyser

### Accueil, information et signalisation

Informer/sensibiliser les clientèles sur les impacts/risques

### Promotion, commercialisation et mise en marché

Promouvoir les progrès en adaptation

### Innovation

Soutenir/Collaborer/Réaliser des projets vitrines, incubateurs d'idées

### Leadership

Renforcer le maillage entre les entreprises touristiques et les acteurs du milieu  
Veiller à la cohérence des actions en adaptation

### Main d'œuvre

Émettre des recommandations sur la santé et sécurité de la main d'œuvre exposée aux conditions météorologiques difficiles



## Retour sur l'atelier 2 – enjeux prioritaires

### Phénomènes Aléas climatiques









### Menaces



### Opportunités

### Enjeux prioritaires

Hausse des températures et des précipitations extrêmes	Augmentation des risques liés au confort, à la santé et la sécurité des clientèles	Sensibiliser les clientèles aux risques	 Clientèles
Décalage des saisons	Défi dans la planification de l'offre touristique	Développer, diversifier l'offre touristique sur quatre saisons	 Offre touristique
Variabilité de la saison hivernale	Activités impraticables	Adapter la programmation des activités en fonction du climat changeant	 Offre touristique
Érosion et inondation	Augmentation des risques liés à la sécurité des installations et des infrastructures	Accroître la capacité de résilience des installations et infrastructures	 Offre touristique
Changement dans la dynamique des écosystèmes	Perte des attraits et des activités	Développer de nouveaux marchés en tenant compte de la biodiversité et des ressources naturelles	 Offre touristique
Hausse des conditions climatiques extrêmes	Augmentation des risques liés à la sécurité de la chaîne d'approvisionnement	Accroître les connaissances	 Organisation



**3**

## Élaborer des orientations et des objectifs stratégiques intégrant l'adaptation aux changements climatiques



### **IDÉE MAITRESSE**

- Être en mesure de planifier le passage à l'action en élaborant des orientations et objectifs stratégiques clairs



## Partage d'information MINISTÈRE DU TOURISME



### Attentes MTO - Tourisme responsable et durable Planification stratégique de la destination

- 1 orientation TRD
- 2 objectifs TRD
  - 1 objectif adaptation changements climatiques (obligatoire)



## **Partage d'expérience : Orientations et objectifs intégrant l'adaptation aux changements climatiques**

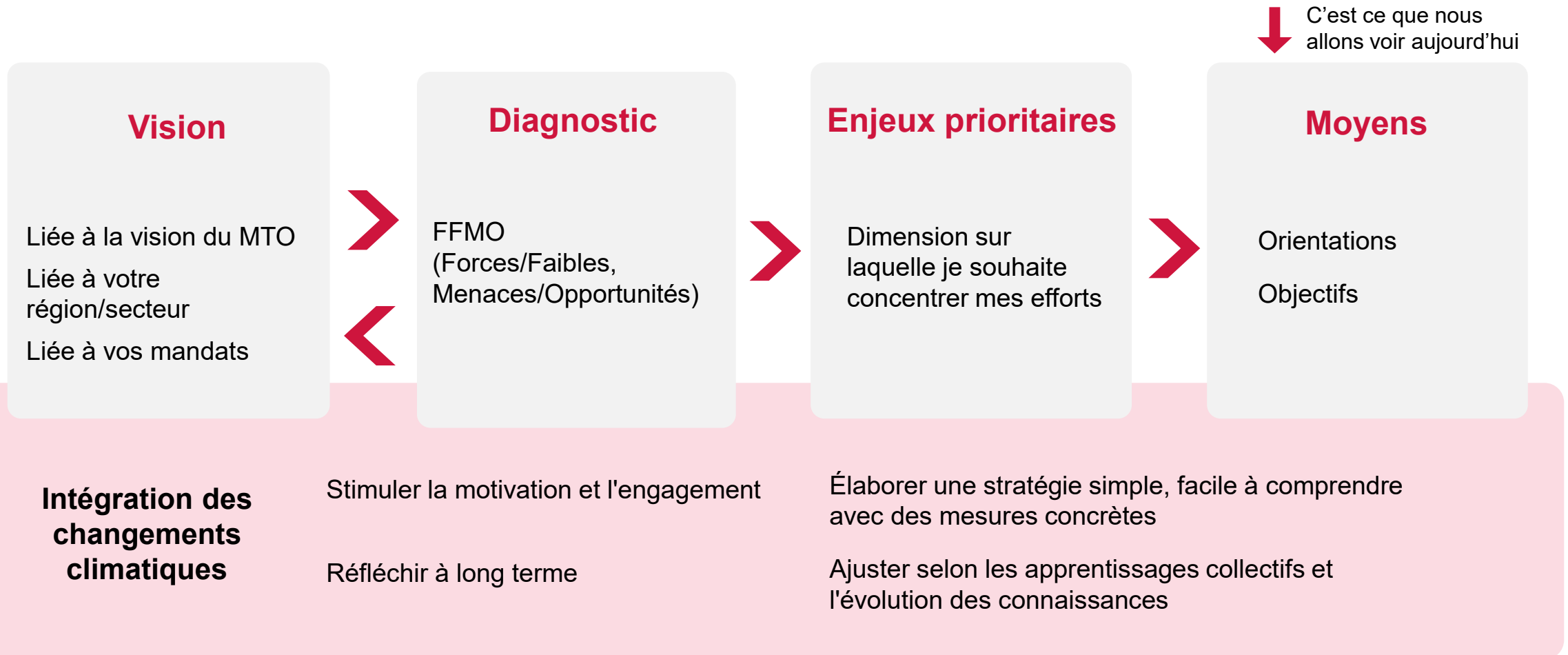
→ Sophie Maccario  
Chef Coordination de la science de l'adaptation  
Ouranos





## Partage d'expérience

# GRANDES ÉTAPES CLEFS D'UNE PLANIFICATION STRATÉGIQUE





## Partage d'expérience ORIENTATION STRATÉGIQUE




But ou direction générale que votre association souhaite prendre. Une orientation peut regrouper plusieurs objectifs

### Exemple d'orientation

- Accompagner les entreprises dans l'adaptation et l'innovation à l'égard des changements climatiques



## Partage d'expérience OBJECTIF STRATÉGIQUE



Défini en fonction des enjeux prioritaires et des orientations. Il doit être SMART :  
Spécifique, Mesurable, Atteignable, Réaliste  
Temporel

### Exemples d'objectifs

- Acquérir et partager les connaissances en matière de lutte contre les changements climatiques pour l'industrie touristique
- Accompagner les partenaires dans l'expérimentation de solutions innovantes
- Stimuler la mobilisation des acteurs régionaux et sectoriels pour une industrie touristique résiliente à l'égard des changements climatiques

# Exemples d'orientations et d'objectifs ●●●●

Phénomènes  
Aléas climatiques

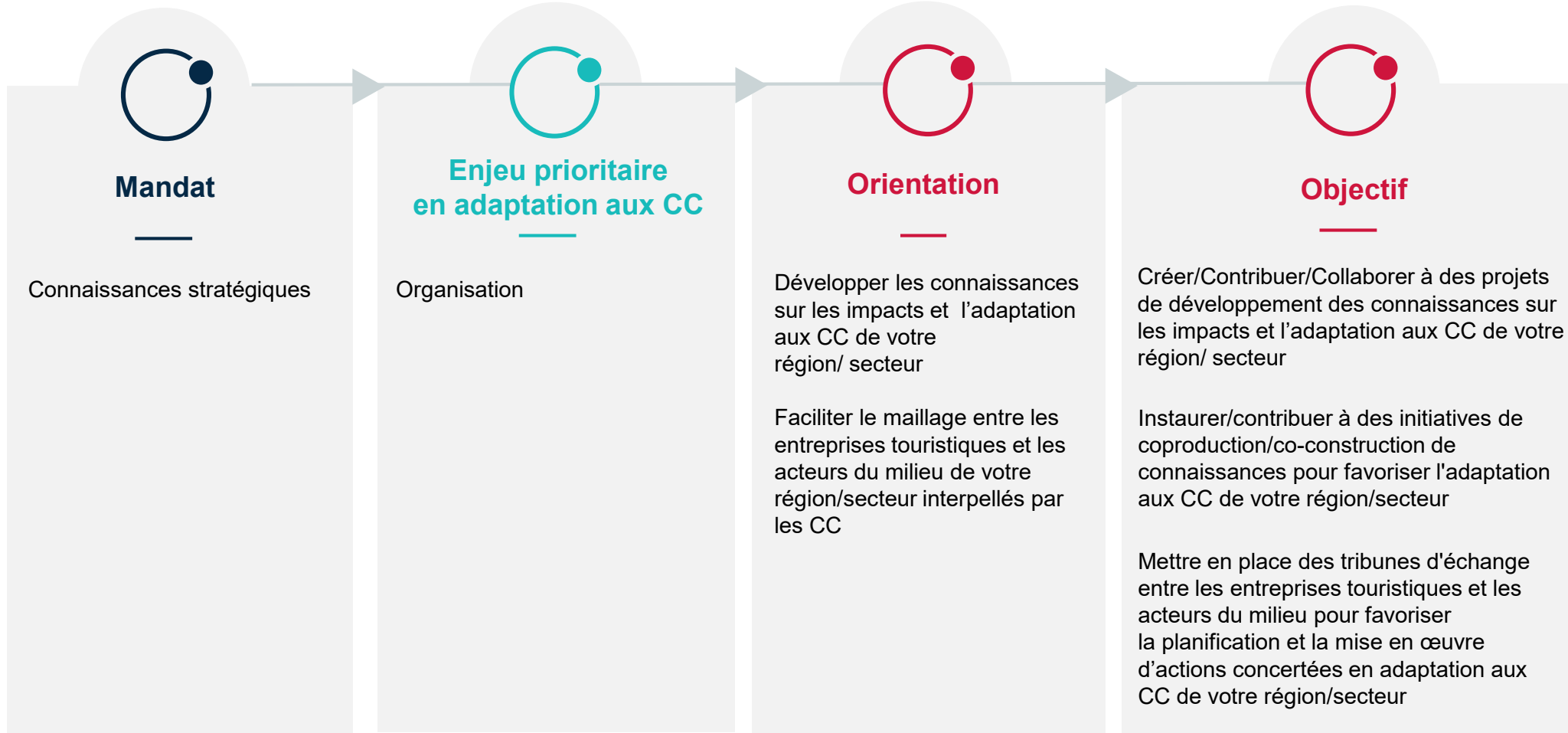
 Menaces

 Opportunités

Accentuation des aléas climatiques

Manque de connaissances stratégiques sur les menaces et opportunités liées aux aléas climatiques limitant la planification et la mise en œuvre d'actions en adaptation aux CC de votre région/secteur

Avoir une vue d'ensemble sur les impacts et les actions en adaptation aux CC de votre région/secteur



# Exemples d'orientations et d'objectifs ●●●●

## Phénomènes Aléas climatiques



Menaces

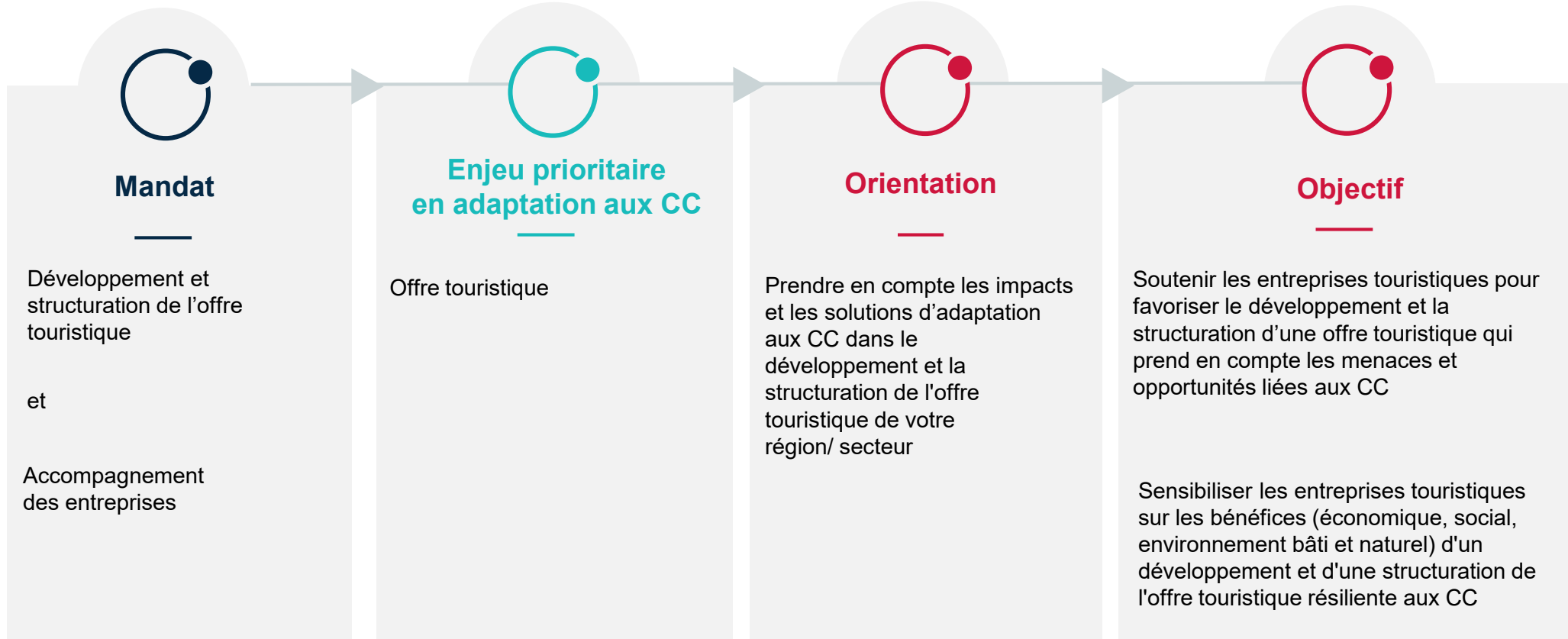


Opportunités

Décalage des saisons  
et  
Variabilité de la saison hivernale

Défi dans la planification de l'offre touristique  
Activités impraticables, plus particulièrement  
en hiver

Diversifier, adapter l'offre touristique de votre  
région/secteur



# Exemples d'orientations et d'objectifs ●●●●

Phénomènes  
Aléas climatiques

 Menaces

 Opportunités

Changement dans la dynamique des écosystèmes

Perte des attraits et activités

Développer de nouveaux marchés dans votre région/secteur



## Mandat

Développement et structuration de l'offre touristique

et

Accompagnement des entreprises



## Enjeu prioritaire en adaptation aux CC

Offre touristique



## Orientation

Prendre en compte les impacts et les solutions d'adaptation aux CC dans le développement et la structuration de l'offre touristique de votre région/secteur

Accompagner et outiller les entreprises touristiques de votre région/secteur dans le développement de leurs connaissances pour soutenir la planification et la mise en œuvre de l'adaptation aux CC



## Objectif

Soutenir les entreprises touristiques dans le développement de nouveaux marchés qui tient compte des bénéfices liés aux milieux naturels (biodiversité, ressources naturelles)

Soutenir les entreprises touristiques de votre région/secteur dans le renforcement des connaissances et des compétences pour planifier et mettre en œuvre l'adaptation aux CC



# Exemples d'orientations et d'objectifs ●●●●

Phénomènes  
Aléas climatiques

 Menaces

 Opportunités

Érosion et inondation

Augmentation des risques liés à la sécurité des infrastructures/équipements  
Diminution de la pérennité des infrastructures/équipements

Accroître la capacité de résilience des infrastructures/équipements de votre région/secteur



## Mandat

Développement et structuration de l'offre touristique

et

Accompagnement des entreprises



## Enjeu prioritaire en adaptation aux CC

Offre touristique



## Orientations

Prendre en compte les impacts et les solutions d'adaptation aux CC dans le développement et la structuration de l'offre touristique de votre région/secteur

Favoriser/stimuler l'innovation en adaptation aux CC de votre région/secteur



## Objectif

Orienter les entreprises touristiques vers les services et ressources existants pour soutenir la planification, la mise en œuvre et le suivi de l'adaptation aux CC des infrastructures/équipements

Soutenir et promouvoir l'expérimentation d'actions en adaptation aux CC innovantes liées aux infrastructures/équipements de votre région/secteur

# Exemples d'orientations et d'objectifs ●●●●

Phénomènes  
Aléas climatiques

 Menaces

 Opportunités

Hausse des conditions climatiques extrêmes

Augmentation des risques liés aux conditions extrêmes sur le confort, la santé et sécurité des clientèles

Sensibiliser les clientèles aux risques liés aux conditions extrêmes sur leur confort, leur santé et leur sécurité



**Mandat**

Accueil, information et signalisation



**Enjeu prioritaire  
en adaptation aux CC**

Clientèles



**Orientation**

Garantir une expérience client optimale dans un contexte de CC



**Objectif**

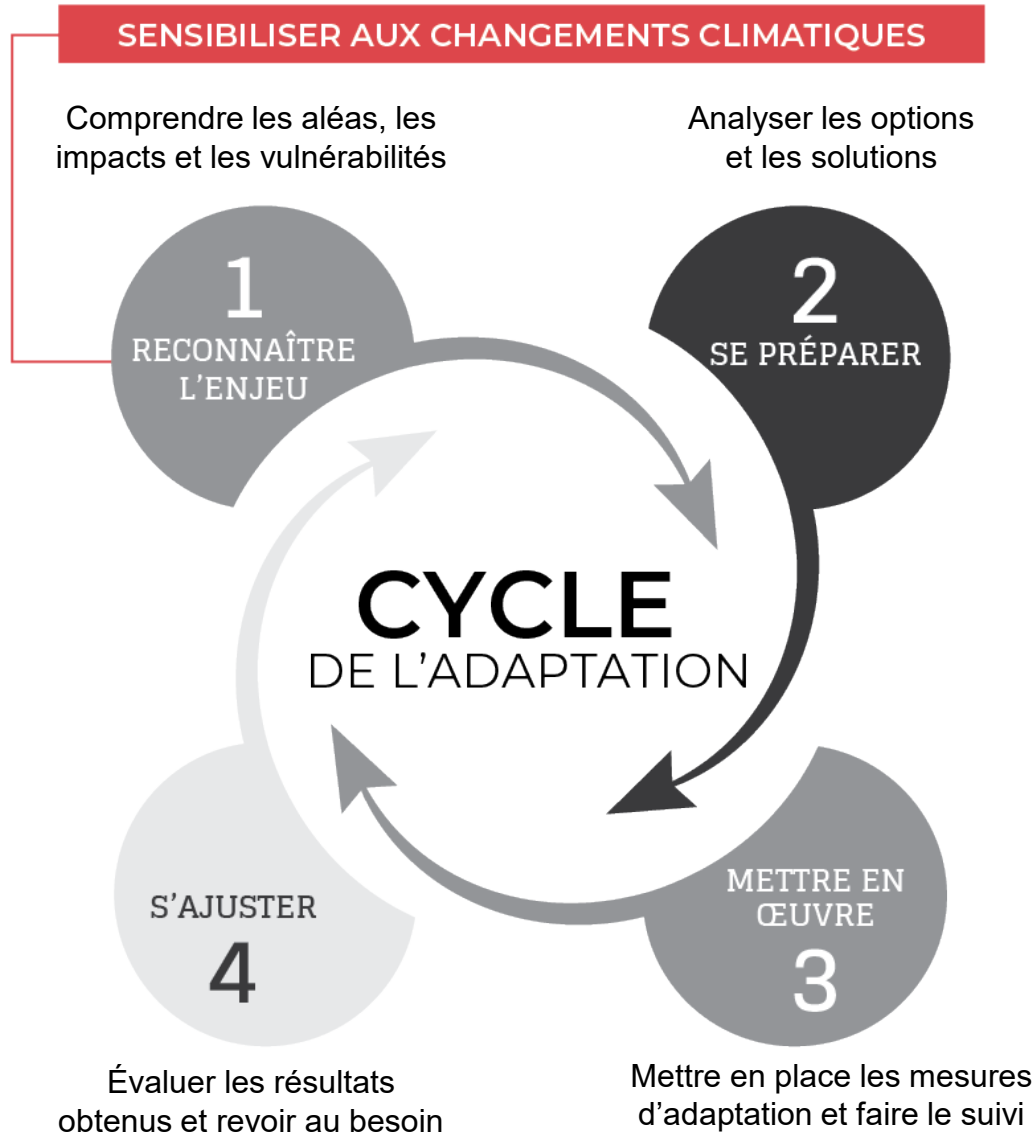
Informer et sensibiliser les clientèles sur les risques liés aux conditions extrêmes sur leur confort, leur santé et leur sécurité

Informar les clientèles des produits et activités touristiques alternatifs lors de conditions météos changeantes ou extrêmes





# Cycle de l'adaptation



Le choix des orientations, des objectifs et des actions en adaptation aux changements climatiques dépend de votre état d'avancement en adaptation

# 3

## Activités de réflexion



### MA RÉFLEXION

- Orientation(s) que mon association touristique souhaite prendre
- Objectif(s) que mon association touristique vise
- Action(s) que mon association touristique pourrait mettre en place



# Merci de votre participation!

- Prochaine rencontre en septembre – date à confirmer
- Réflexion pour la rencontre de rétroaction
- Sondage d'appréciation en ligne



## NOTRE ÉQUIPE



**CHANTAL QUINTIN**

Spécialiste en recherche  
et transfert de connaissance



**LAURENCE COULOMBE**

Coordinatrice de  
programmation scientifique

[Nous rejoindre](#)

# Parcours **ADAPTATION** aux changements climatiques en **tourisme**



Plan pour une  
économie  
verte 

Québec 

 **Ouranos**

