



Information régionale pour la société : comment construire un pont entre la science du climat et les besoins de la société?

Naomi Goldenson, *RIFS, Directrice*

Louis-Philippe Caron, *responsable du groupe Scénarios et services
climatiques, Ouranos et membre du groupe de pilotage
scientifique du RIFS*

WCRP

World Climate
Research Programme



WORLD
METEOROLOGICAL
ORGANIZATION



unesco
Intergovernmental
Oceanographic
Commission



International
Science Council

Le RIfS: qui sommes-nous?

- Nouveau projet du Programme mondial de recherche sur le climat (WCRP)
- Le RIfS s'occupe des questions de recherche sur l'information climatique à l'échelle régionale dans le monde entier
- Le bureau international est basé ici depuis 2023, hébergé chez Ouranos
 - Le bureau est établi à Montréal avec le soutien de:

Plan pour une
économie
verte



Québec 

 **Ouranos**

- Nous faisons la coordination de l'ensemble des activités de ce projet international

Le RIFS à l'intérieur du WCRP



Chine



(hydroclimat)

États Unis



Climate and Cryosphere

États Unis



Atmospheric Processes And their Role in Climate

Allemagne



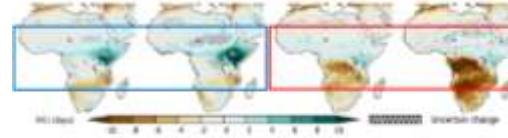
Earth System Modelling and Observations

Allemagne



Québec, Canada

Information



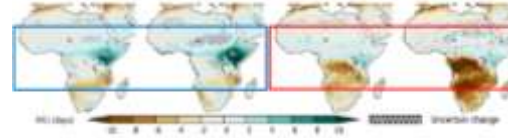
Régionale



Société



Information



Régionale

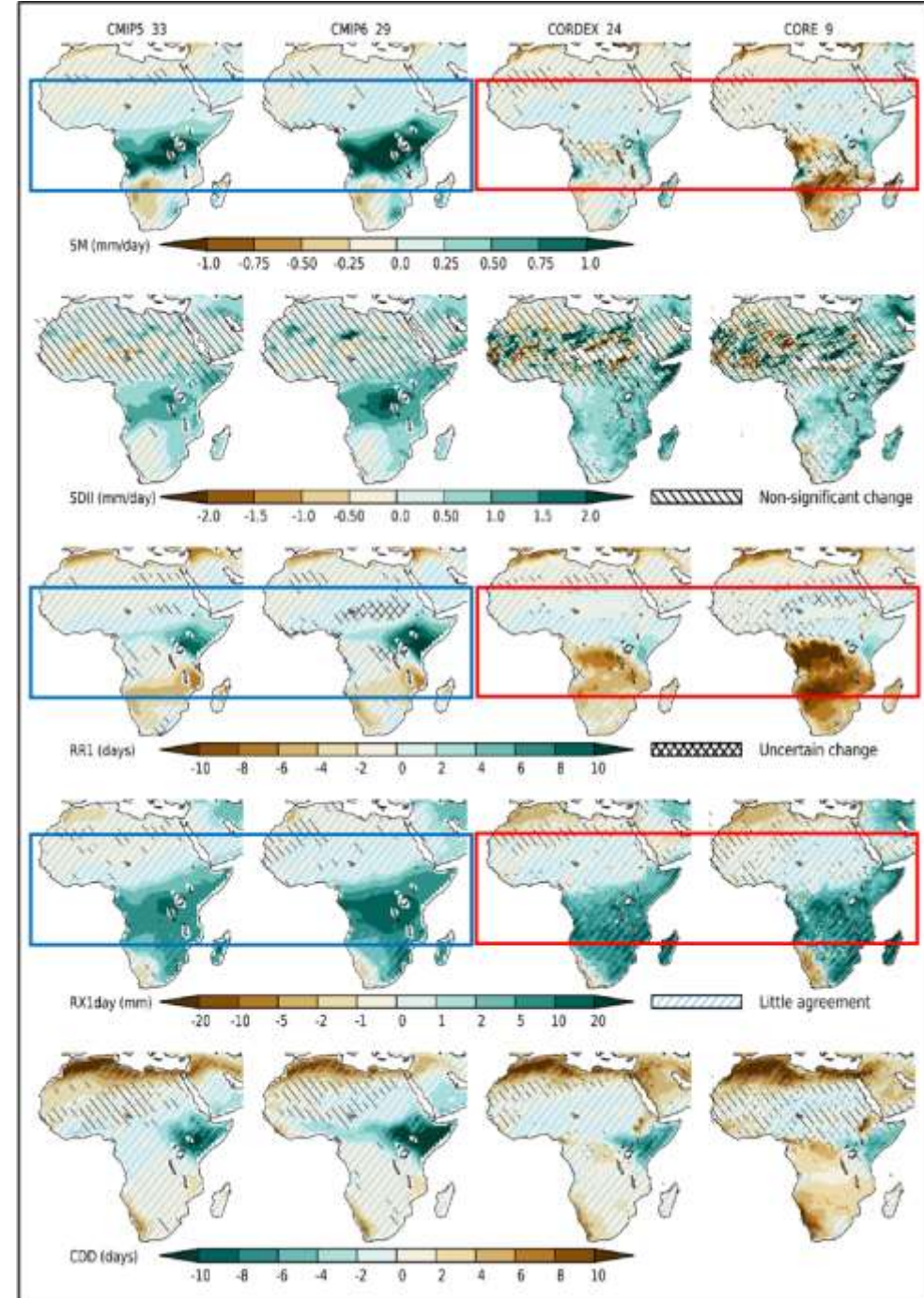


Société

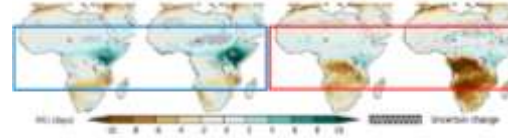


De l'information robuste

- Exemple : des résultats différents pour l'Afrique obtenus avec des modèles différents – une source de confusion pour les décideurs qui sont responsables des conséquences sociétales de leurs actions
- Les informations sont généralement mal adaptées au contexte, aux priorités et aux valeurs des décideurs



Information



Régionale



Société



L'échelle régionale

Contexte spécifique

- Les besoins des décideurs : quels sont les autres problèmes, non climatiques, qui constituent un risque?
- Quelles sont les valeurs et préférences de chacun ?
- Avec un même climat, deux régions peuvent avoir un contexte géographique ou politique très différent.

La définition de ce qu'est une région peut varier selon le problème qui est adressé.



L'échelle régionale

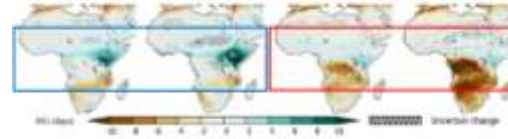
Contexte spécifique

- Les besoins des décideurs : quels sont les autres problèmes, non climatiques, qui constituent le risque?
- Quelles sont les valeurs et préférences de chacun?
- Deux régions avec un même climat peuvent avoir un contexte géographique ou politique très différent

Problèmes communs

- La nécessité d'obtenir de l'information robuste
- Un manque de littératie climatique
- Des processus standardisés et reconnus pour produire de l'information
- Les ressources pour pouvoir co-construire cette information robuste

Information



Régionale



Société



Les besoins de la société

- Le RIFS met l'emphase sur certains groupes:
 - Les décideurs des politiques régionales
 - La communauté de recherche sur la vulnérabilité, impacts et adaptation
 - La communauté des services climatiques
- Le RIFS ne travaille pas directement avec les individus (ex. un agriculteur), sauf dans le cadre d'une étude exemplaire qui serait initiée dans un sous-projet.





RIFS

Information régionale pour
la société

Programme mondial de
recherche sur le climat

Comment fonctionne un projet de coordination scientifique mondial?

- Par l'implication de nombreux bénévoles qui contribuent à la communauté
- Par des efforts de coordination
- Par les employés des bureaux régionaux qui assurent le travail de base



Groupe de travail sur la robustesse de l'information

- Travail débuté à la suite d'un atelier sur la robustesse de l'information sur les changements climatiques pour la décision: Avril 2024, Bruxelles
- Mise en place de la structure et des activités pour :
 - Mieux connaître les contextes et les besoins
 - Développer des marqueurs de robustesse basés sur les processus
 - Explorer l'éthique de la transparence et l'accessibilité



Uns constellation gr andissante d'activités



RIFS

Information régionale pour
la société



Robust
Information
Working
Group

Task Team
on
Responsible
Data Use
(with CMIP)

Collaboration
with ANDEX
(South America)

Africa Task
Team



Various
CORDEX
regions

Collaboration with
CORDEX Africa

CORDEX
Flagship
Pilot
Studies

CORDEX
Task
Teams

GEP Working
Group on Event
Attribution

Task
Team on
Product/
Content

Task
Team on
Process/
Context

Mapping
Barriers
and
Challenges

Task
Team on
Ethics?

GEP Working Group
on Evaluation of
Extremes (to come in
2025)

Le RIFS est un outil pour

- La **recherche** des meilleures pratiques pour la construction de l'information climatique régionale
- L'apprentissage au travers du partage des expériences des uns des autres
- L'échange de connaissances entre le monde de la recherche et la société, et vice-versa
- Les partenariats entre le Nord et le Sud global, selon un principe d'équité

Le RIFS ne fait pas:

- De services climatiques
- De partenariat direct avec les usagers du monde entier

Prochaines étapes

- Impliquez-vous!
 - Inscrivez-vous au bulletin de nouvelles
 - Notez les appels ouverts sur notre site web
 - Contactez-nous pour discuter d'autres idées





RIFS

Information régionale pour
la société

Programme mondial de
recherche sur le climat

Merci pour votre attention

www.wcrp-rifs.org



WCRP
World Climate
Research Programme

