

CCN  
NCC

# Plan d'adaptation au climat

Élaboration, mise en œuvre et suivi

---

**Geneviève Mercier**

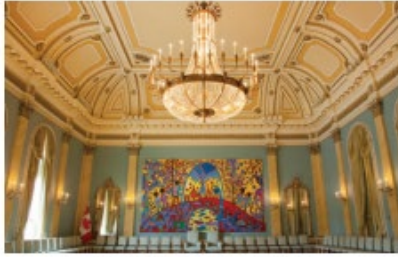
Cheffe, Développement durable

 **SYMPOSIUM**  
**OURANOS 2025**

# Mandat de la CCN



# Mandat de la CCN



6 résidences officielles



1 700 propriétés,  
1 000 bâtiments



145 ponts



23 parcs urbains



Plus de 100 km de promenades  
et de routes



75 km de berges,  
50 lacs



194 monuments, œuvres d'art public,  
panneaux d'interprétation et plaques



300 km de sentiers



Plus de 600 structures différentes  
(murs de soutènement,  
plateformes de belvédère, barrages)



39 600 ha de terrains forestiers  
et 2 500 ha de milieux humides

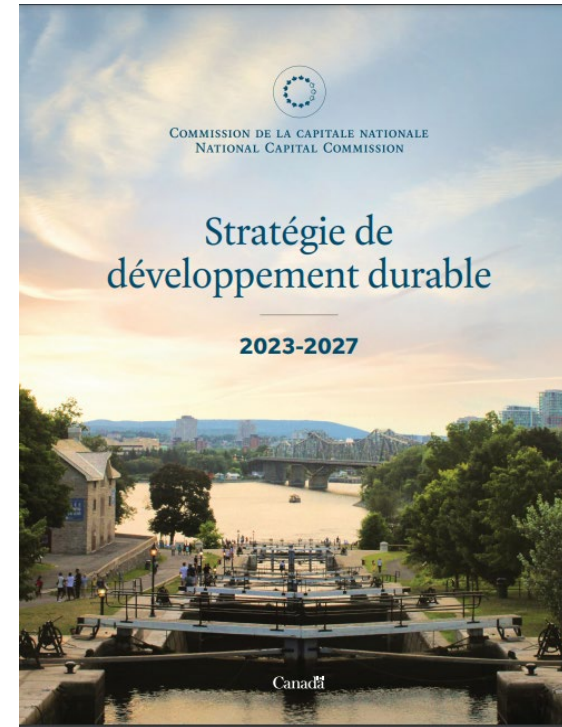


5 600 ha de terres agricoles







2 800 autres actifs divers  
(systèmes électriques, mécaniques,  
hydrauliques et de drainage)

# Contexte



# Phase 1: Climat futur de la région de la capitale nationale

	À quoi s'attendre*	Années 2030	Années 2050	Années 2080
<b>Température</b> 	Température moyenne	↑ 1.8°C	↑ 3.2°C	↑ 5.3°C
	Jours très chauds (au-dessus de 30 ° C)	2.5 fois plus	4 fois plus	6.5 fois plus
	Jours très froids (en dessous de -10 ° C)	20% moins	35% moins	63% moins
<b>Saisons</b> 	Hivers plus courts de	4 semaines	5 semaines	8 semaines
	Printemps plus tôt de	2 semaines	2 semaines	4 semaines
	Gel-dégel hivernal	↑ 13%	↑ 33%	↑ 54%
<b>Precipitations</b> 	Précipitations automne-hiver-printemps	↑ 5%	↑ 8%	↑ 12%
	Précipitations intenses	↑ 5%	↑ 14%	↑ 19%
	Chutes de neige	↓ 10%	↓ 20%	↓ 44%
<b>Evénements extrêmes</b> 	Augmentation possible des pluies verglaçantes			
	Réchauffement favorisant les conditions propices aux tempêtes et incendies de forêt			

\* Pour un scénario d'émissions de carbone élevées (RCP 8.5)

Plus de certitude

Moins de certitude

Plus de certitude

Moins de certitude

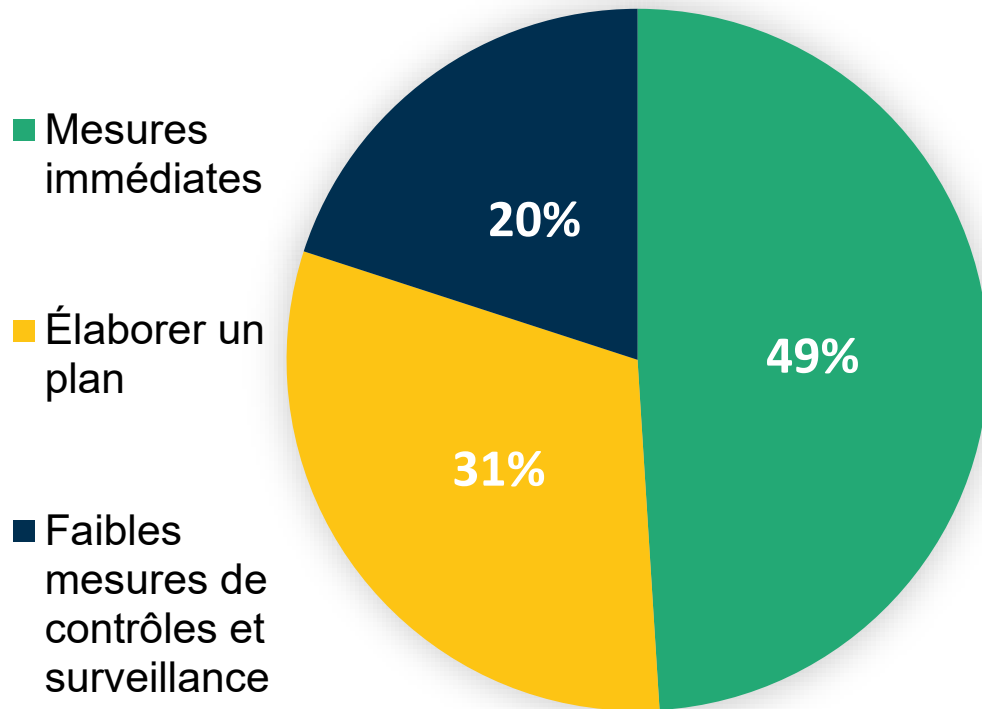
# Phase 2: Évaluation des vulnérabilités et des risques

---

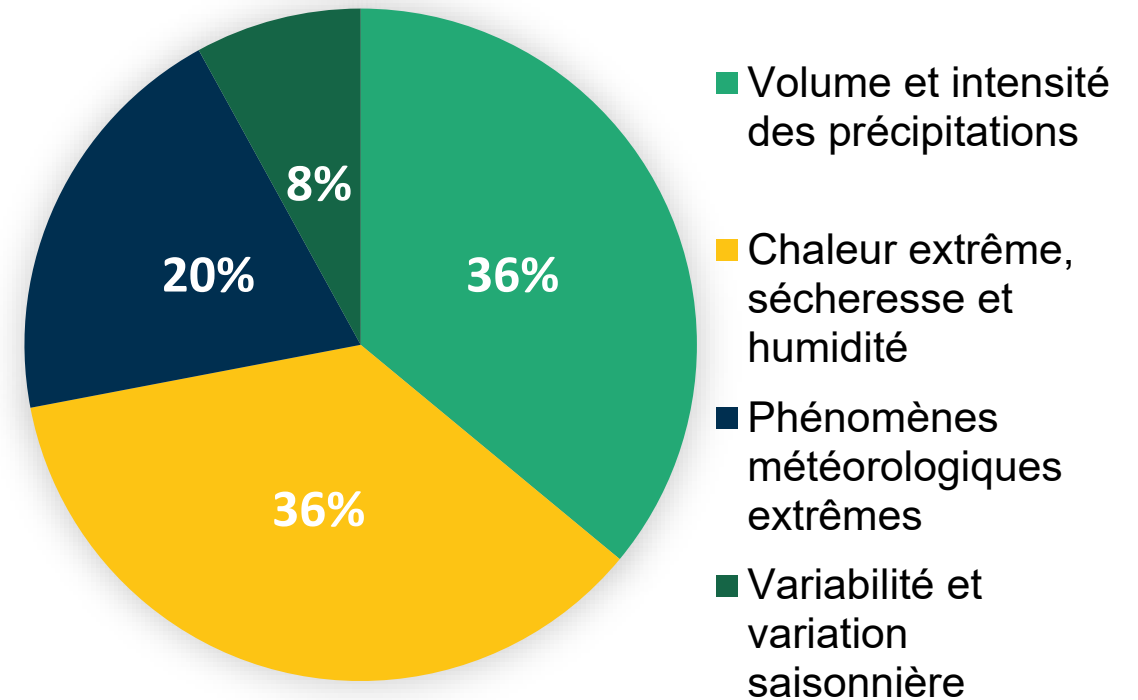
1. Agriculture
2. Infrastructures et opérations
3. Ressources naturelles et parcs
4. Archéologie
5. Bâtiments, logements et autres actifs immobiliers
6. Services généraux (TI, sécurité, ressources humaines, approvisionnement, communications, affaires juridiques)
7. Loisirs, éducation, tourisme et patrimoine culturel
8. Utilisation du sol, aménagement et planification

# Phase 2: Risques les plus importants

**Nombre d'impacts par niveau de risque**  
124 incidences

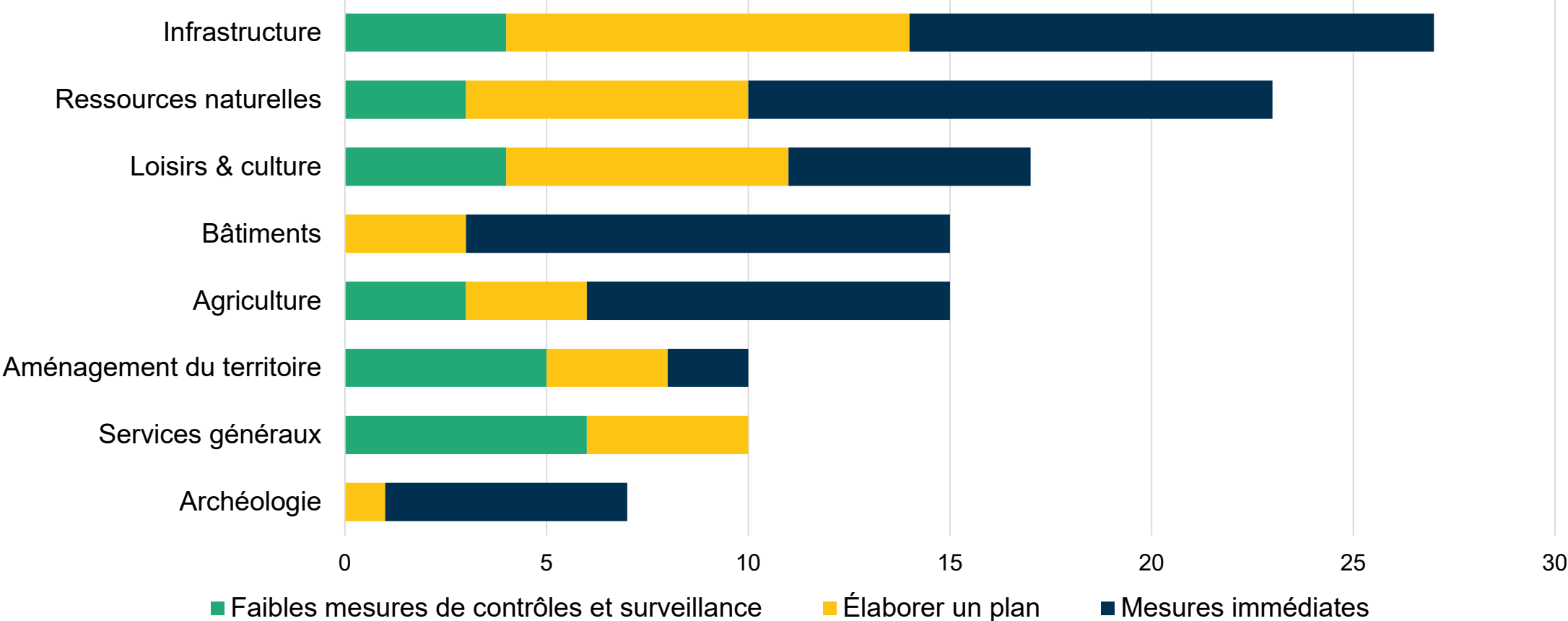


**Principaux risques climatiques**  
Pour les 61 incidences les plus élevées



# Phase 2: Risques les plus importants

## Nombre d'incidences par secteur de la CCN





# Phase 2: Sources de vulnérabilité

---

- Financement statique
- Entretien différé
- Cadre de risque de l'entreprise
- Système de gestion des actifs
- Processus
- Acquisitions
- Lacunes dans les données



*Domages du dérécho dans la Ceinture de verdure*

# Phase 3: Élaboration du plan

---

- **Deux ateliers :**
  - Risques les plus importants présentés au personnel, divisés selon les huit secteurs étudiés pendant l'évaluation de la vulnérabilité et des risques
  - Mesures possibles identifiées et classées par ordre de priorité
- **Six critères de priorisation :**
  - Efficacité (24%)
  - Faisabilité et complexité (19%)
  - Avantages conjoints (19%)
  - Équité (14%)
  - Établissement des fondations (14%)
  - Compatibilité avec les politiques (10%)



# Six objectifs

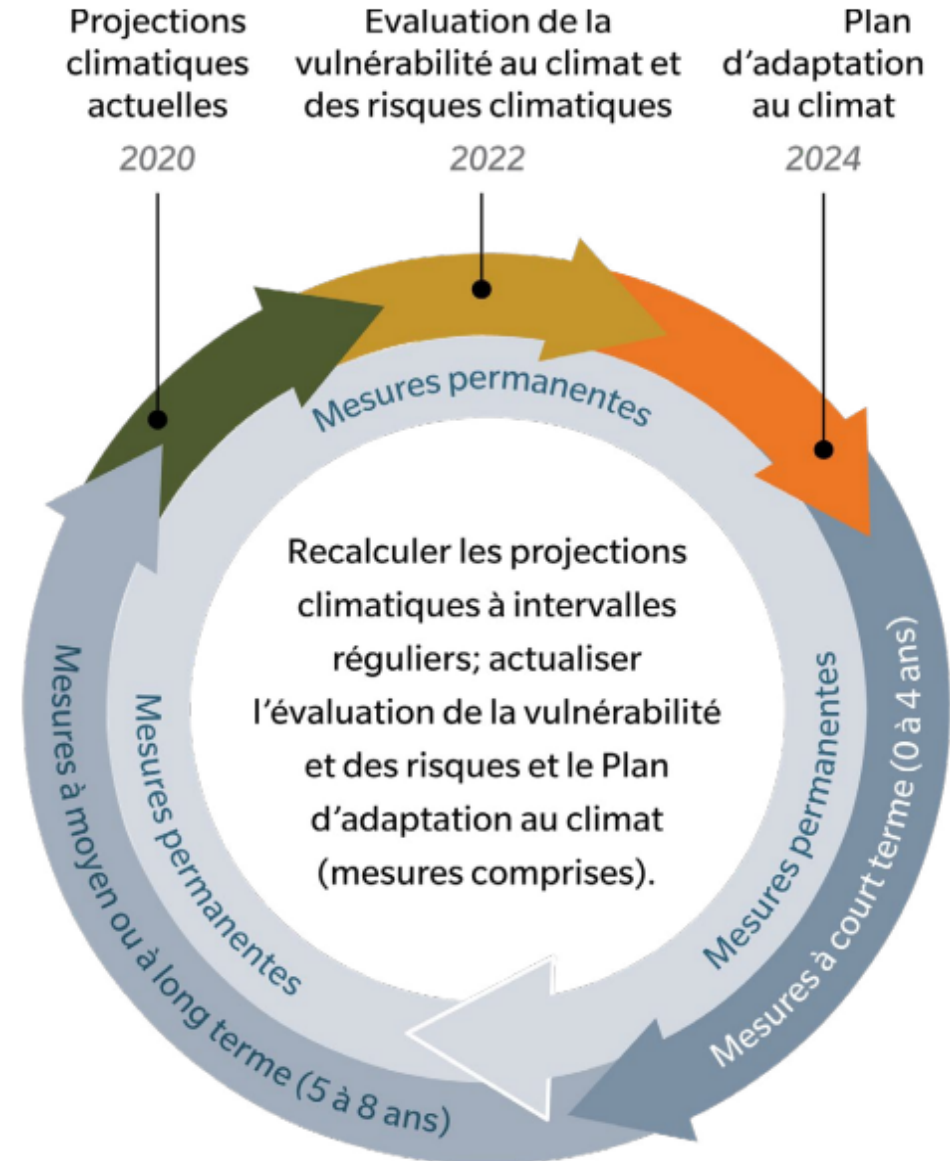
---

- Politique et lignes directrices de l'entreprise
- Renforcement des capacités
- Planification et gestion opérationnelles
- Intervention d'urgence et continuité des activités
- Dépenses en immobilisations et financement
- Déploiement des données



# Phase 3: Résultat final

- 35 mesures à mettre en œuvre par l'ensemble de l'organisation
- 24 mesures à court terme ; 6 à moyen-long terme ; 5 en continue
- Ressources financières identifiées dans le cadre de la Stratégie de développement durable 23-27



# Mise en œuvre

---

- Élaboration d'outils pour identifier les risques et les mesures à intégrer aux projets, programmes et opérations
- Élaboration/adoption de lignes directrices
- Bâtir la capacité et offrir de la formation
- Mise à jour des listes pour les inspections de bien bâtis
- Compléter des évaluations de vulnérabilités et des risques pour des ponts interprovinciaux
- Mettre à jour les plans d'intervention et de communications pour les situations d'urgence
- Bonifier la coordination régionale et faire le suivi d'indicateurs

# Cadre de mesure et d'évaluation

---

- Fournir des directives précises, suivre le progrès, informer et améliorer les politiques et les plans futurs
- Suivis périodiques (deux fois par exercice financier):
  - Deuxième trimestre: discuter des mesures et de leur avancement, offrir de l'appui
  - Quatrième trimestre: collecte de données et calcul des indicateurs de performance
- Rapport annuel intégré au rapport annuel de la Stratégie de développement durable
- Rapport détaillé du plan d'adaptation en 2027-2028 pour les mesures à courts terme
- Ajustements du plan et intégration des mesures à la prochaine Stratégie de développement durable



# Divulgation reliée au climat

---

- Évaluation des lacunes et élaboration d'un plan de mise en œuvre
- Informer la gouvernance; déterminer les risques financiers et les opportunités; mieux comprendre le coût de l'action par rapport à l'inaction
- 12 initiatives proposées et à compléter à court terme:
  - Formaliser un comité stratégique
  - Renforcer la surveillance et la responsabilité à tous les niveaux
  - Élaborer un plan de formation
  - Intégration aux processus de planification et de prise de décision
  - Évaluer l'importance et quantifier les risques



---



 **SYMPOSIUM**  
**OURANOS 2025**

