



# Vulnérabilité des érablières au changement climatique et mesures d'adaptation spécifiques

---

Samuel Royer-Tardif, *biol.*, Ph. D.

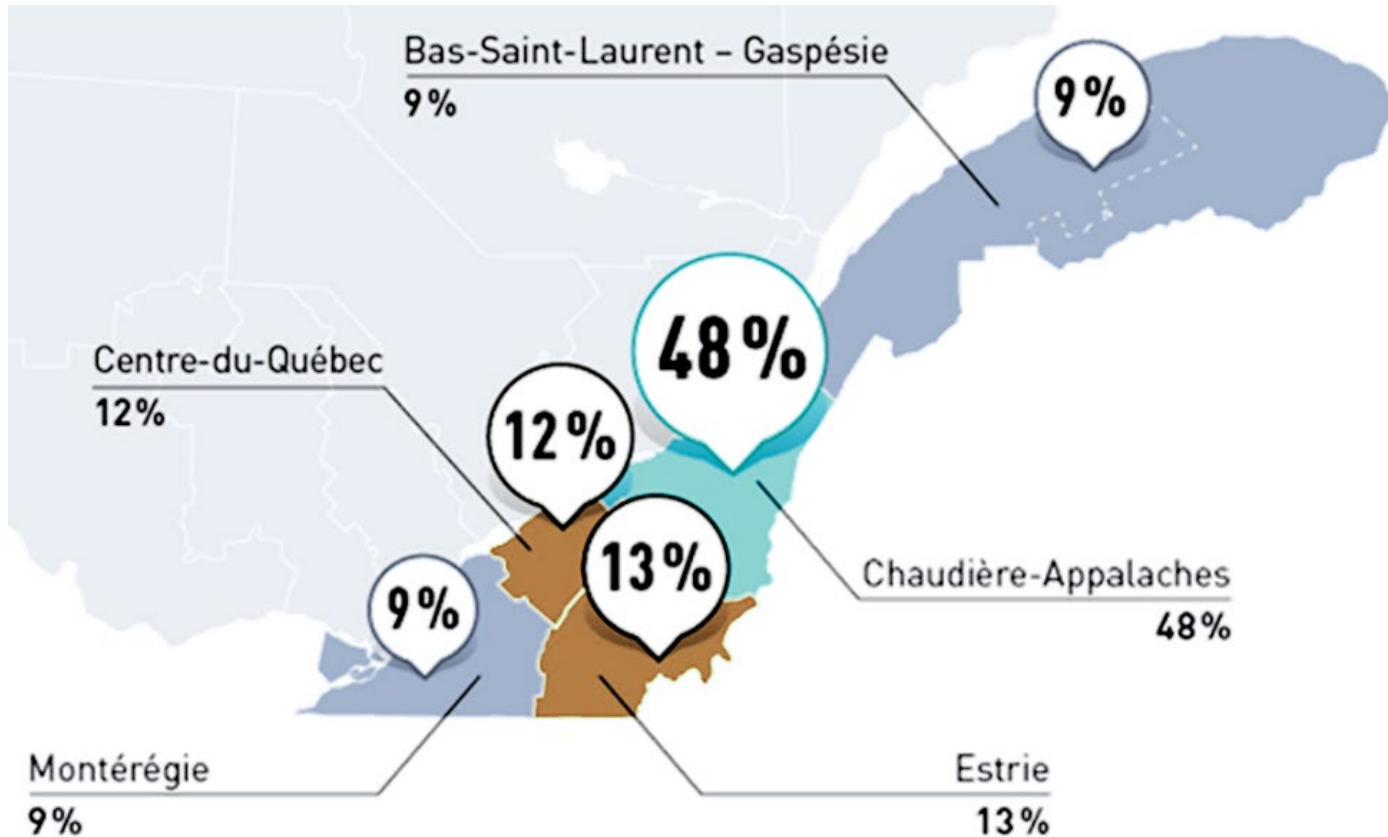
Ressources naturelles  
et Forêts  
Québec



**NSERC**  
**CRSNG**

# L'acériculture

Une économie importante dans le sud du Québec



Gouvernement du Québec. 2025



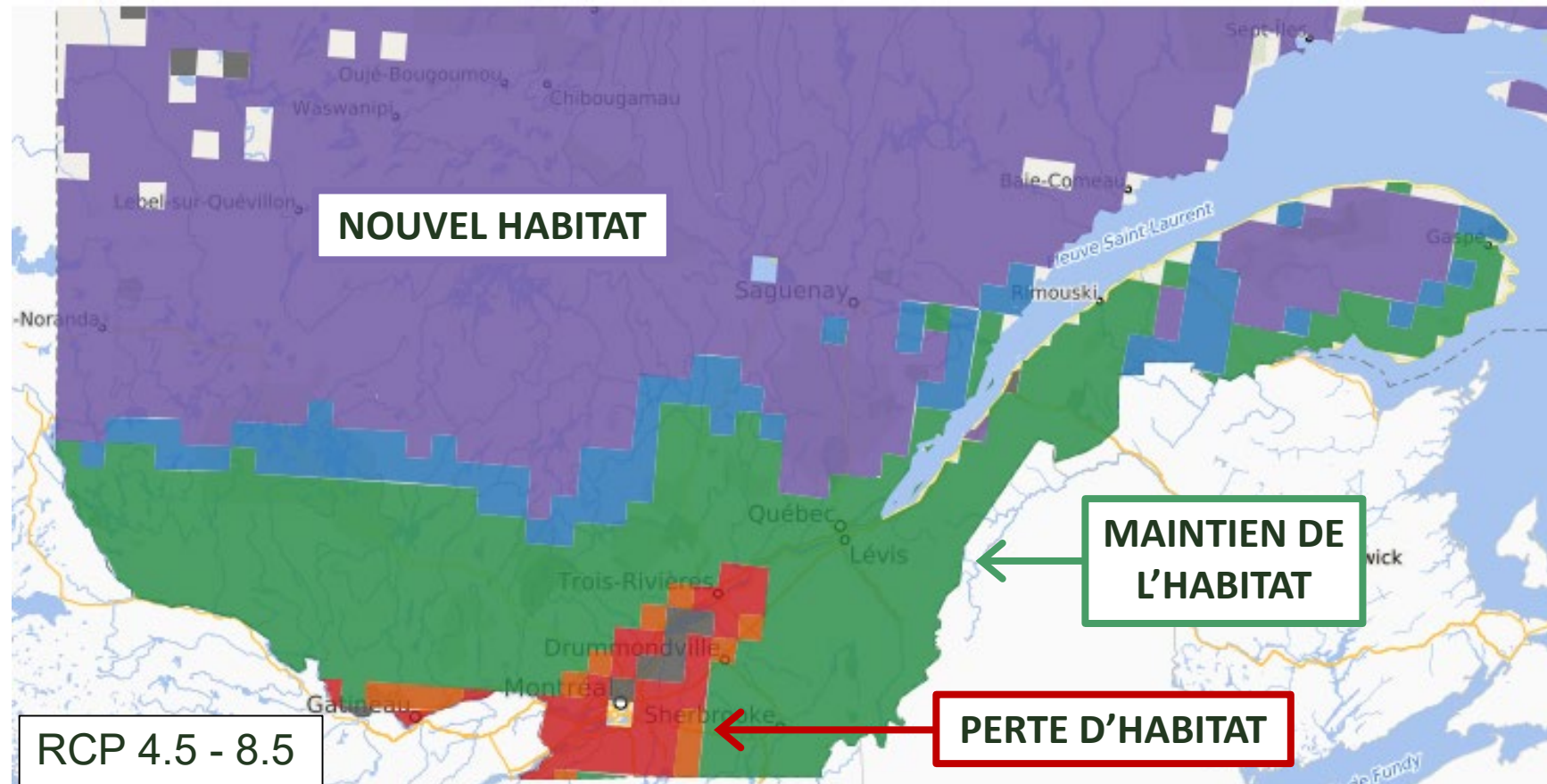
Pixabay

- 70 % de la **production mondiale**
- **6 839** exploitants
- Production : **124 M lb**
- Exportations : **598 M\$**
- Forte **identité culturelle** et gastronomique



# Une production de plus en plus vulnérable

D'ici **2071-2100**, une portion significative de l'aire de distribution historique de l'érable à sucre pourrait **ne plus constituer d'habitat propice** pour cette espèce



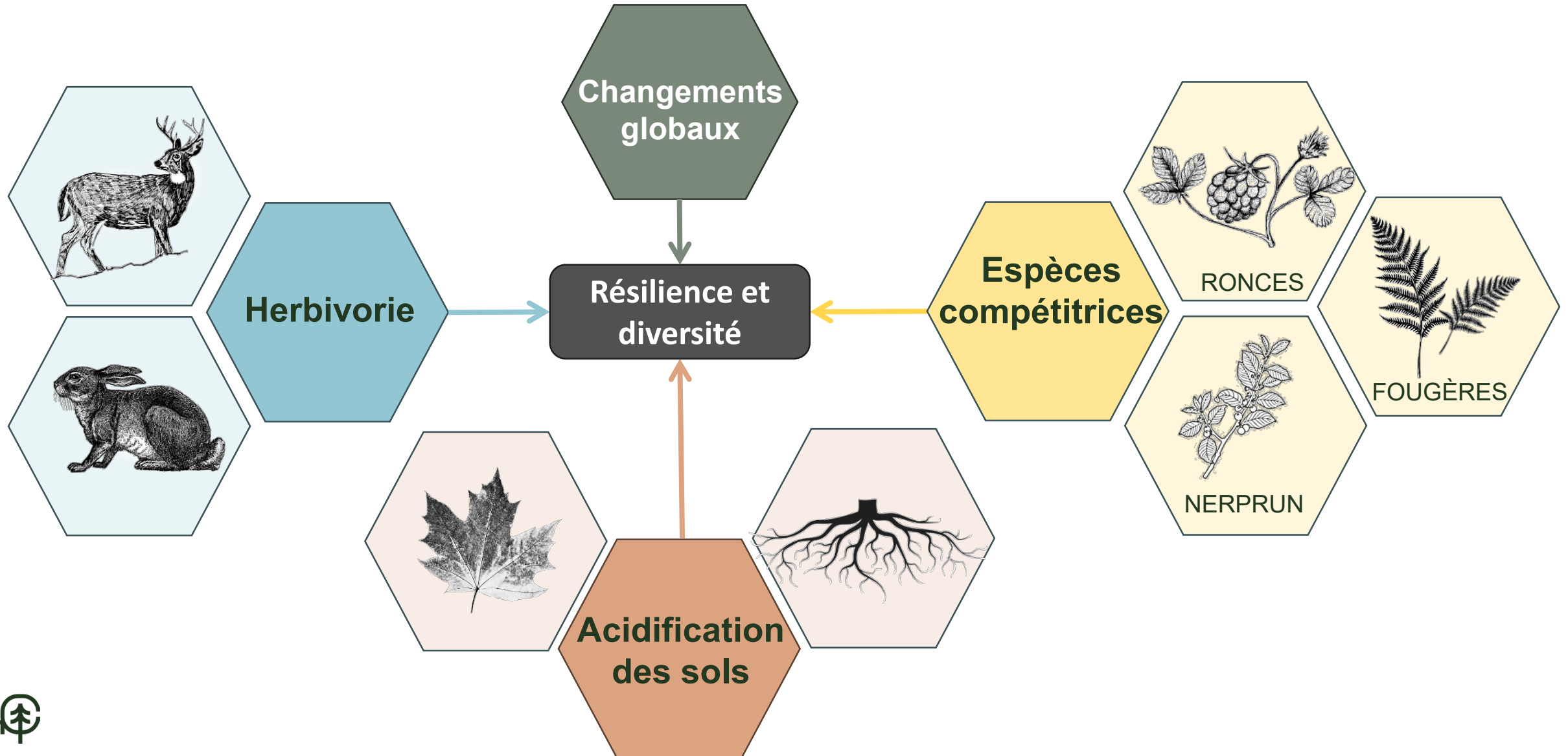
RCP 4.5 - 8.5

Données : Devenir des habitats sous l'influence des changements climatiques

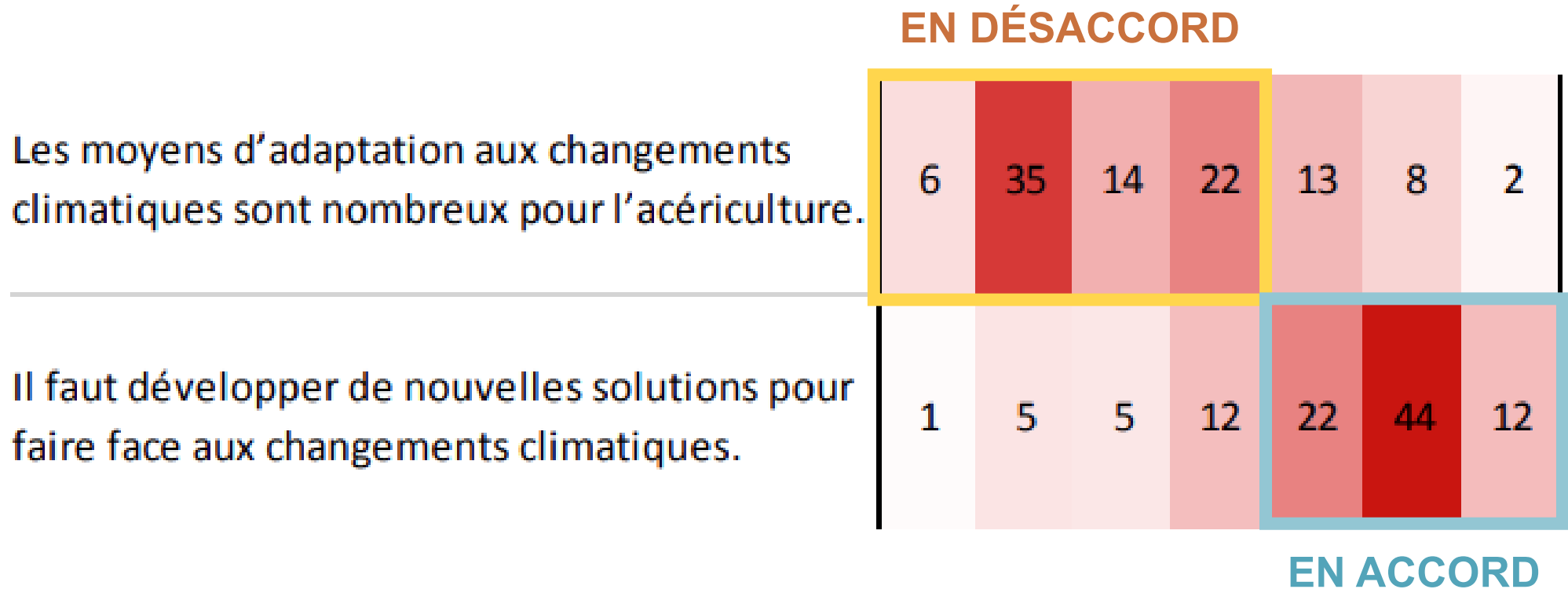


# Des enjeux multifactoriels

D'autres enjeux majeurs affectent la résilience et la diversité des érablières



# Du point de vue des acériculteurs



Importance de **développer de nouvelles solutions** d'adaptation...

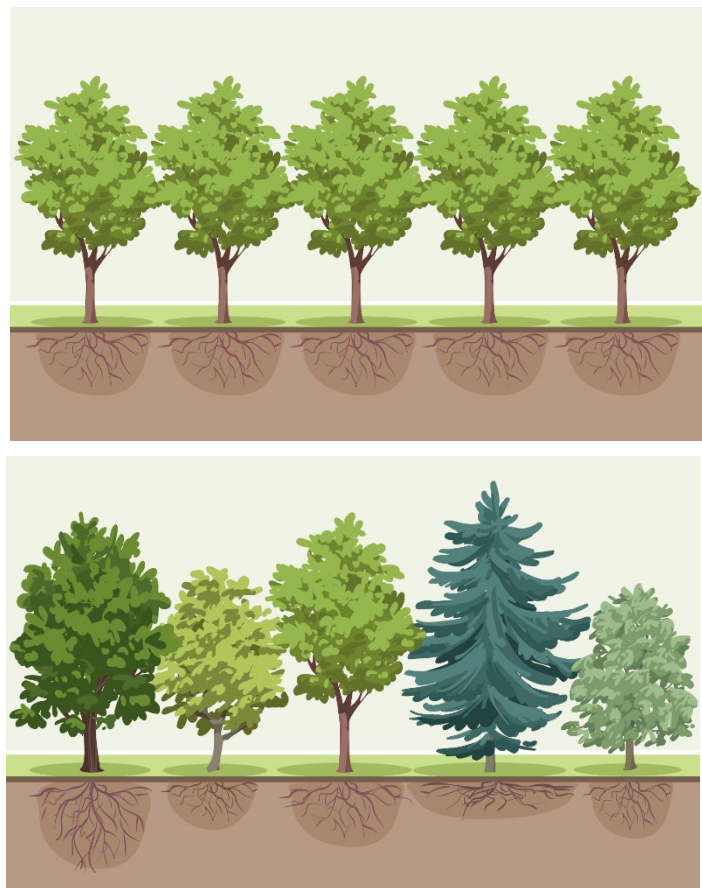
# Du point de vue des acériculteurs

|                             | OUI | NON | Ne sait pas |
|-----------------------------|-----|-----|-------------|
| Manque d'information        | 55  | 36  | 10          |
| Manque de moyens financiers | 58  | 30  | 12          |
| Manque de soutien technique | 54  | 36  | 10          |

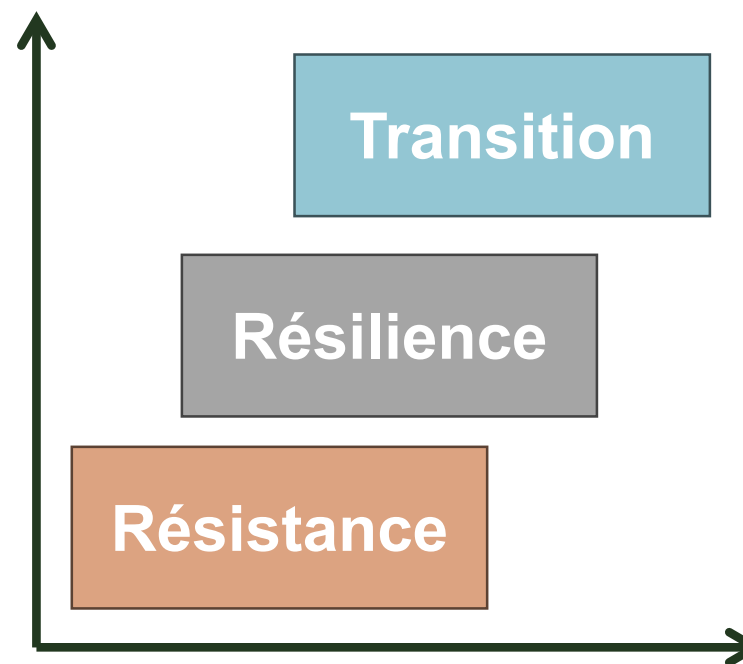
... mais **manque d'informations et de besoin de ressources**  
pour les appliquer

# Plusieurs stratégies d'adaptation existent en foresterie

Promouvoir la biodiversité



Appliquer un portfolio de solutions diversifiées





**Comment appliquer concrètement ces stratégies dans les érablières ?**





# Le projet : Démystifier l'adaptation

## Objectifs :

- Documenter la vulnérabilité des érablières aux CC
- Proposer des mesures d'adaptation
- Diffuser les résultats auprès des praticiens

## Période

août 2023 à mai 2024

## Équipe de travail

CERFO, AMFE , MRNF



Ressources naturelles  
et Forêts

Québec



NSERC  
CRSNG



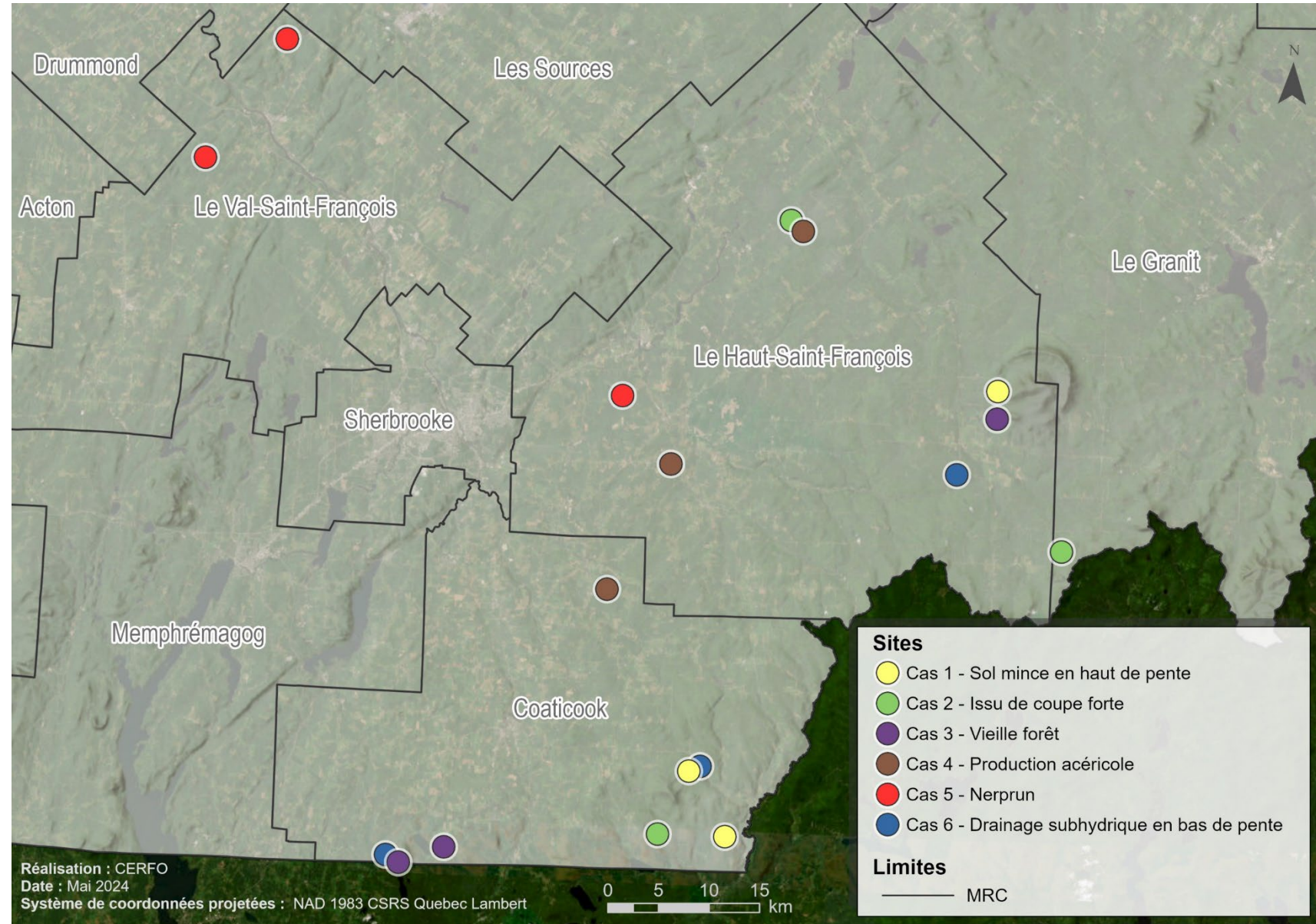
Agence de mise en valeur  
de la forêt privée de l'Estrie



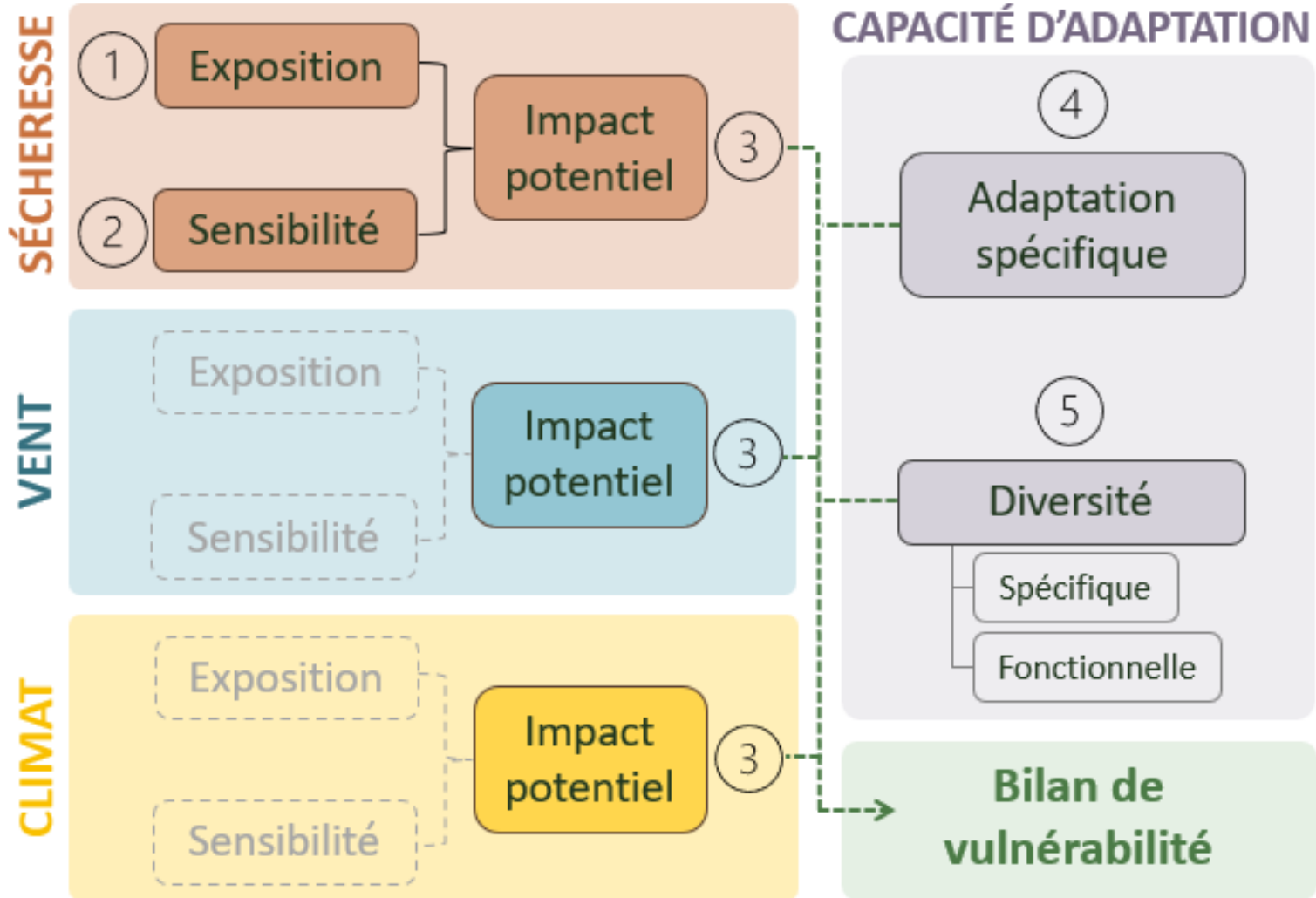
Érablelière acéricole

# Documenter 6 cas types d'érablières

-  Sol mince | haut de pente
-  Ancienne coupe forte
-  Vieilles forêts
-  Production acéricole
-  Nerprun (EEE)
-  Bas de pente



# Analyse de la vulnérabilité

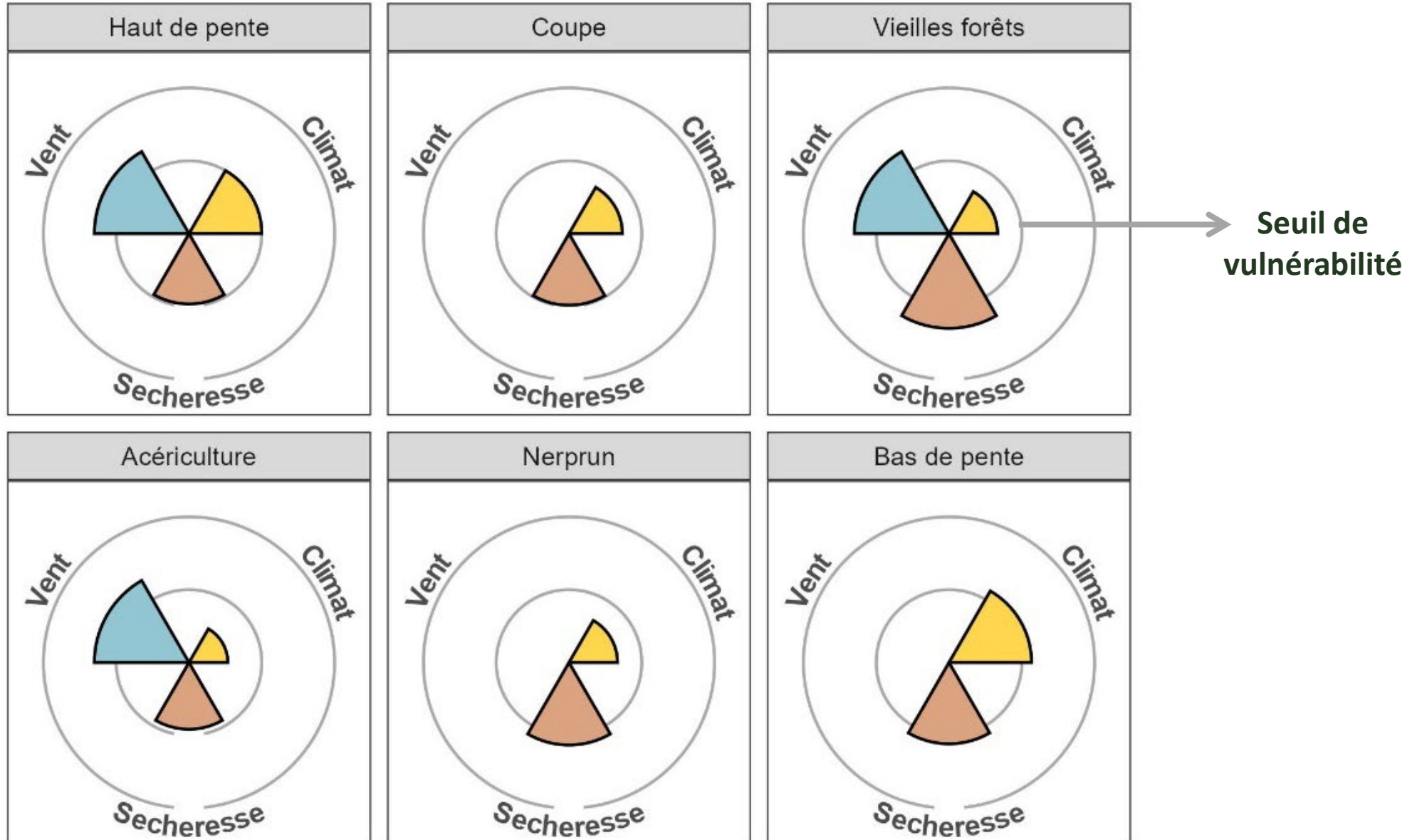


Inspiré des travaux de

- Isabelle Aubin - *indice de sensibilité*
- Carine Anecou - *sécheresse*
- Catherine Périé - *devenir des habitats*
- Marine Duperat - *chablis*
- Samuel Royer-Tardif - *adaptation*
- Alain Paquette - *diversité fonctionnelle*

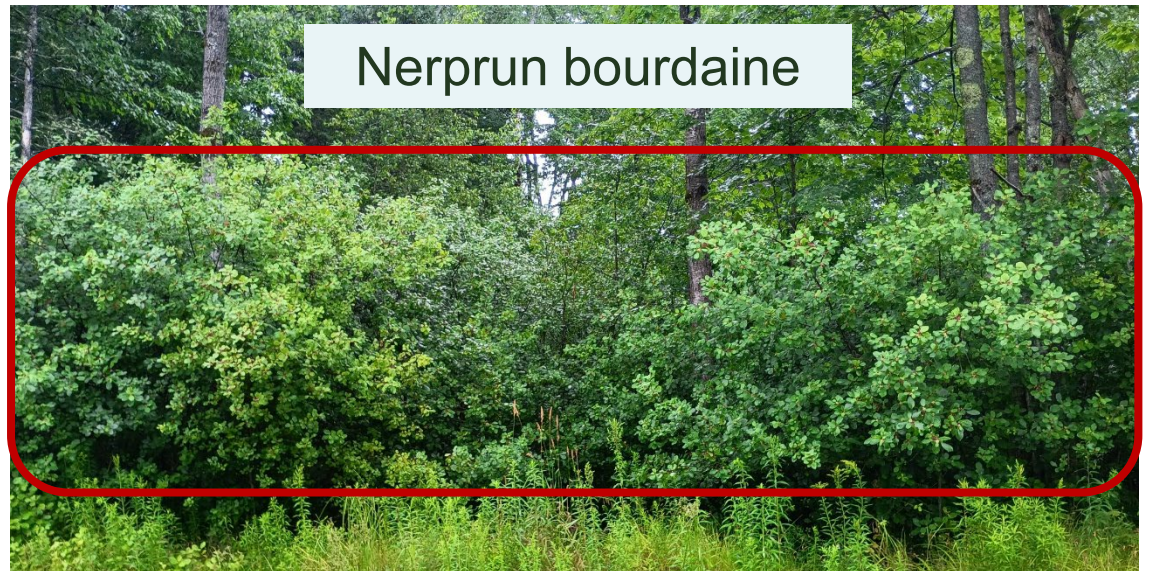


# Portrait de la vulnérabilité



# Principaux enjeux

- Manque de diversité
- Faible régénération
- Herbivorie
- Compétition



# Ateliers de cocréation

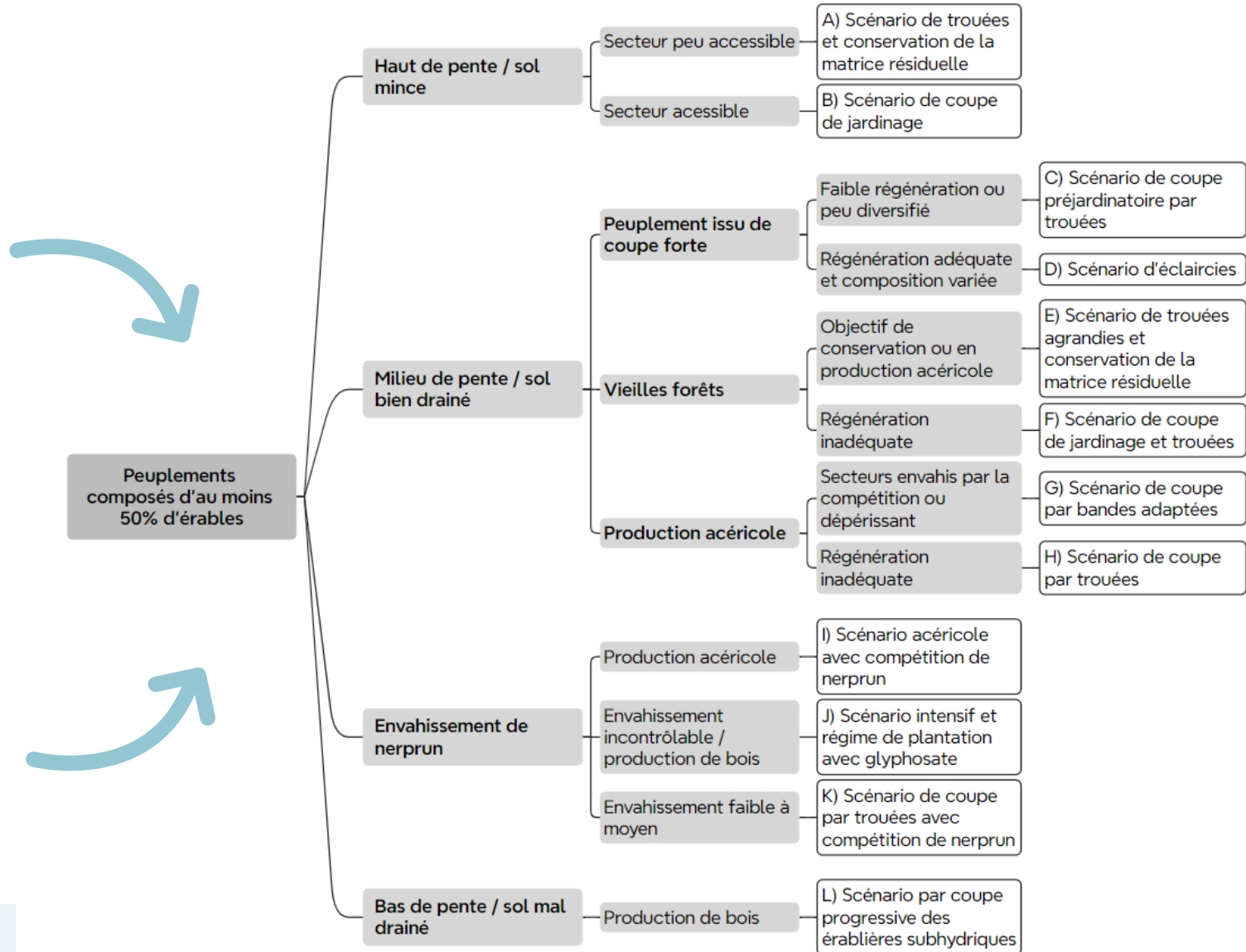


Sherbrooke – Partenaires externes



Québec – Ingénieurs forestiers du CERFO

# Création d'une clé décisionnelle et de scénarios sylvicoles

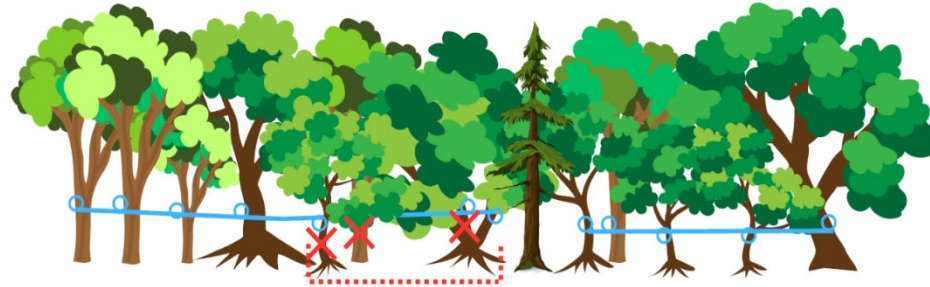


# Production de scénarios d'adaptation

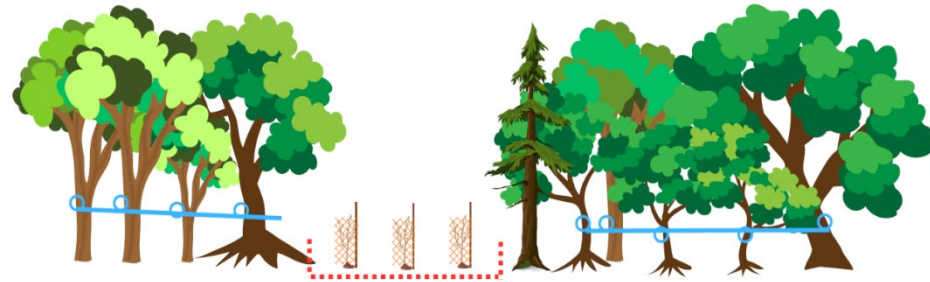
Érablière à sucre  
en production  
acéricole

Scénario H  
Coupe par  
trouées

An 0



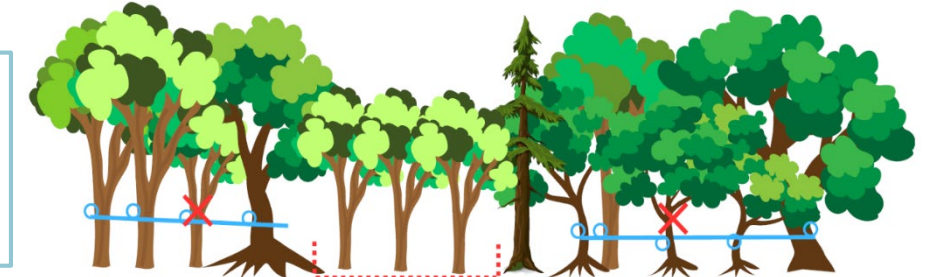
1 à 4 ans



5 à 15 ans



À chaque  
changement  
d'équipement



Coupe par  
trouées

Suivi de la  
régénération et  
enrichissement

Dégagements  
par puits de  
lumière

Jardinage  
acéricole



# Transfert des résultats

**Production d'un rapport technique** disponible sur le site du CERFO.

**Atelier terrain** pour former les techniciens et ingénieurs forestiers de la région (octobre 2024)



Ressources naturelles  
et Forêts  
Québec

**PRIME-  
VERT**  
UN PAS DE PLUS.  
POUR VOUS.  
POUR VOTRE COLLECTIVITÉ.





# Prochaines étapes

**Simuler** l'évolution des érablières sous les différents scénarios

**Tester** les scénarios sur le terrain

→ Documenter leur faisabilité

→ Suivre leur évolution dans le temps

**Produire** du matériel de vulgarisation et **Informers** les acériculteurs et propriétaires privés



**Carte de visite**

