

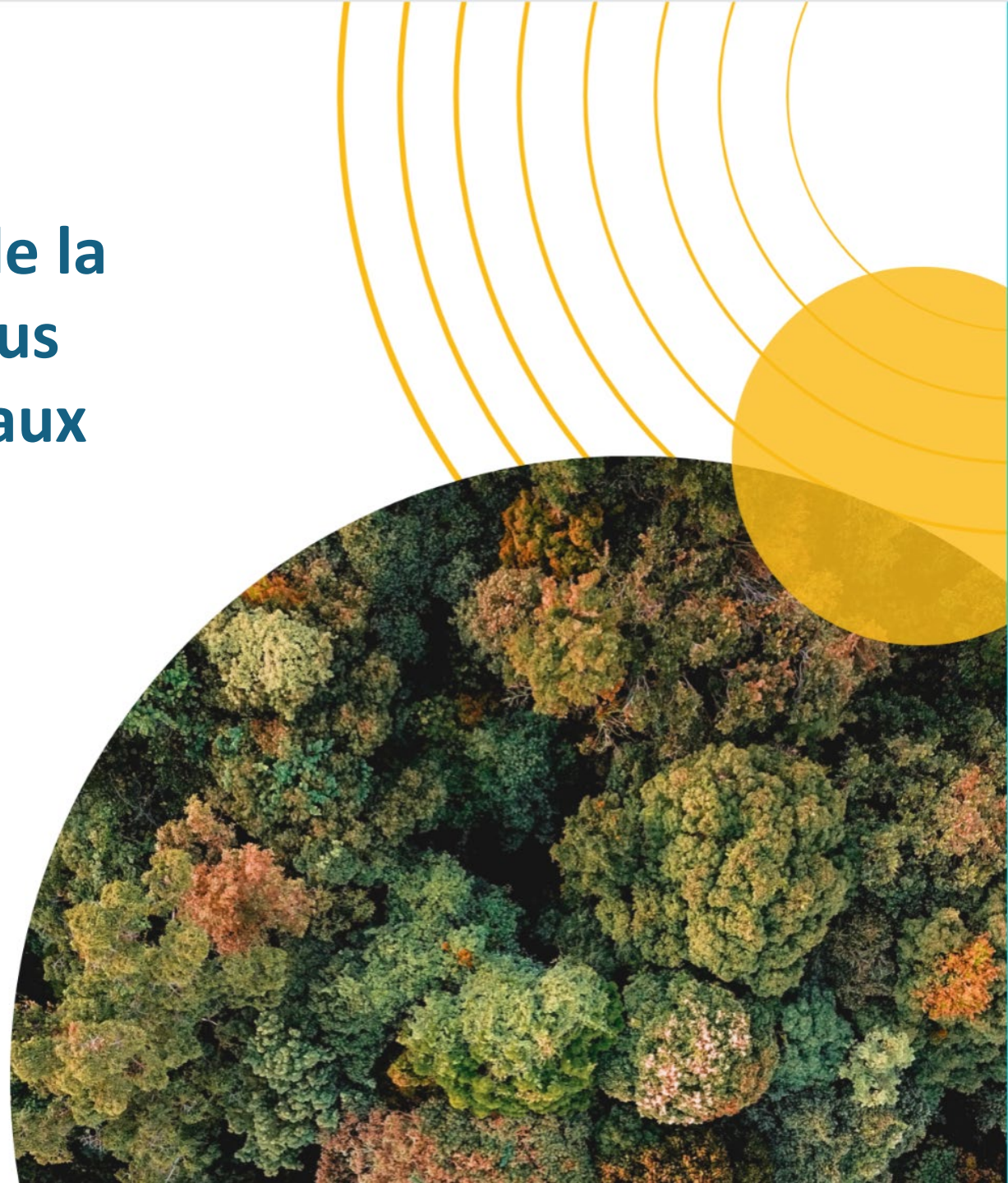
# Gérer les bénéfices et les risques de la canopée urbaine pour des villes plus résilientes et plus équitables face aux changements climatiques

**habitat**

NATURE AT WORK



**DAVID SUZUKI  
FOUNDATION**  
One nature.







## NOTRE MISSION

Fournir les données et la science dont les organisations locales, nationales et internationales ont besoin pour conserver la biodiversité et mettre en œuvre des solutions fondées sur la nature pour des écosystèmes résilients.

## NOS VALEURS



Engagement et partage  
de connaissances



Équité et justice  
environnementale



Innovation environnementale  
et responsable



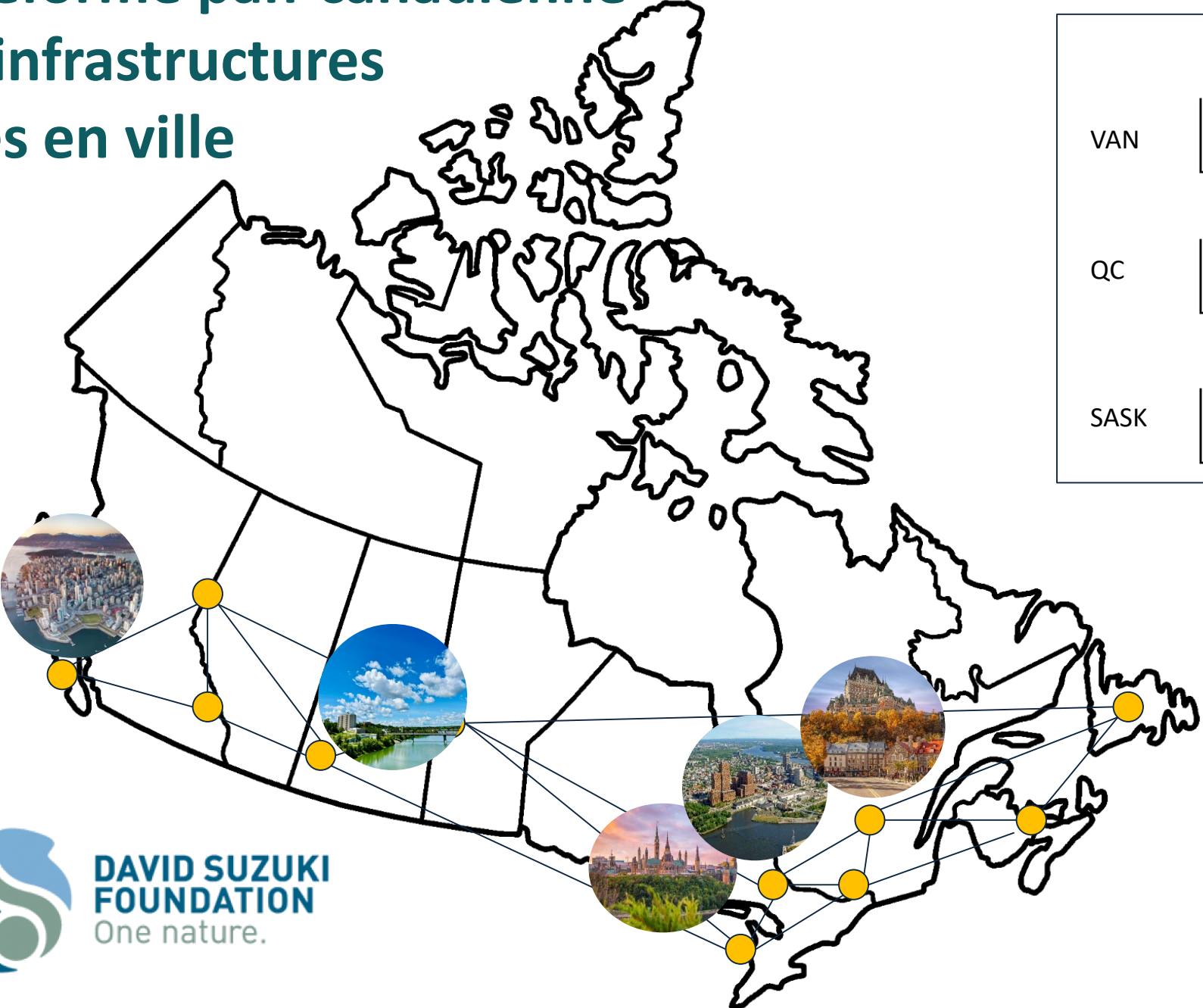
## Cible 12:

Augmenter significativement la superficie, la qualité et la connectivité des espaces verts et bleus dans les zones urbaines et densément peuplées, ainsi que l'accès à ces espaces et les avantages qu'ils procurent



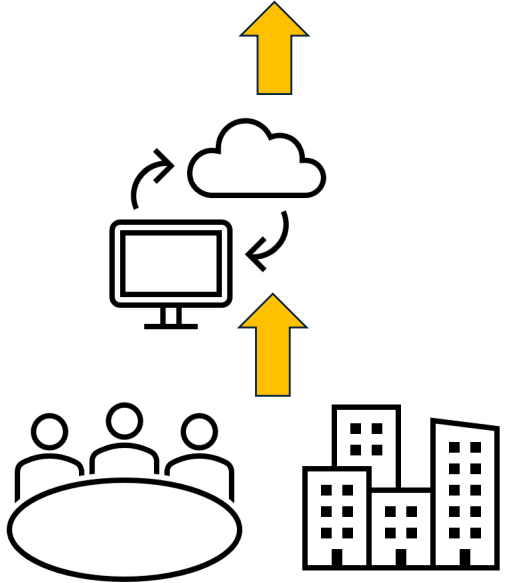


# Une plateforme pan-canadienne pour les infrastructures naturelles en ville



## Outil interactif

	Indicateurs		
VAN			
QC			
SASK			





**Les villes dépendent des espaces verts et la canopée urbains  
pour le bien-être humain et  
les fonctions écosystémiques**





# Risques liés aux changements climatiques

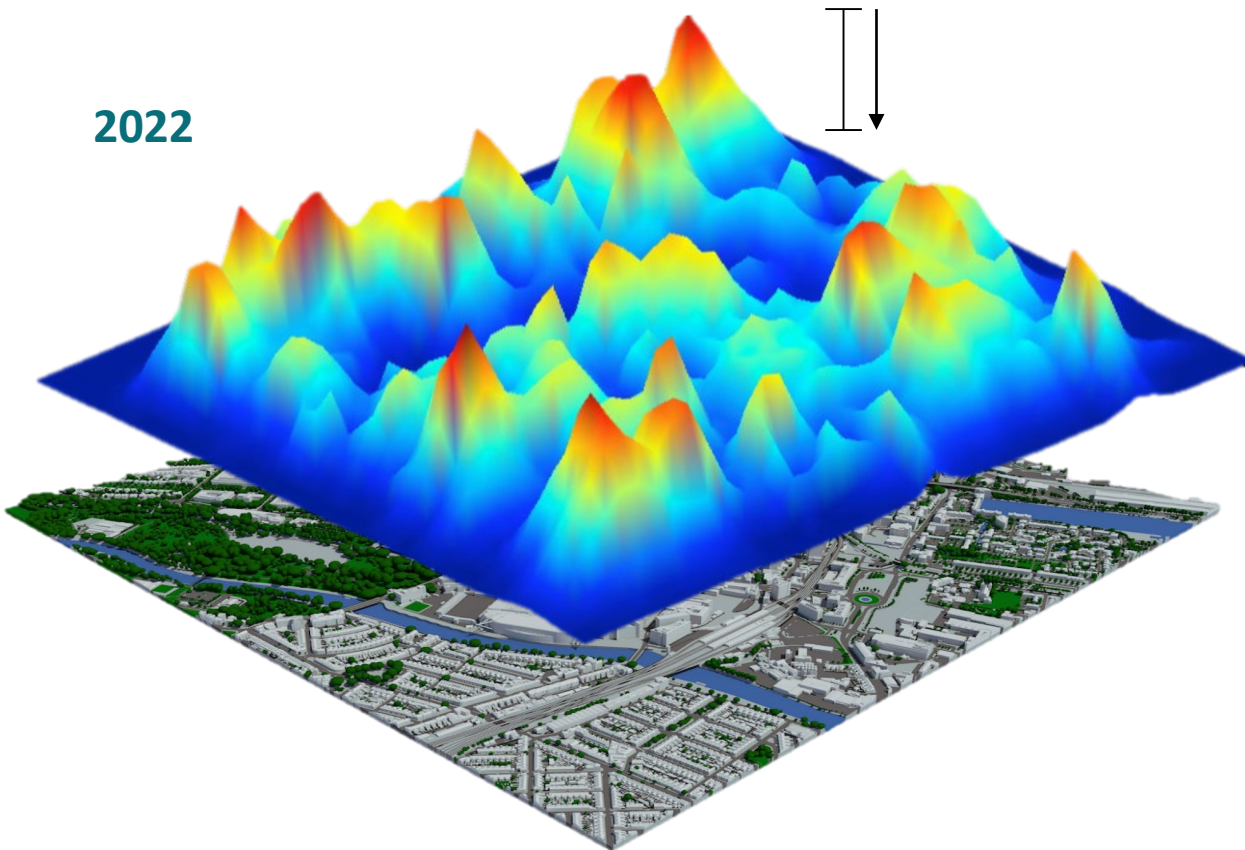




# “Benefits-scape”

La répartition spatiale des bénéfices, c'est-à-dire les services écosystémiques, fournis par les infrastructures naturelles aux résidents locaux

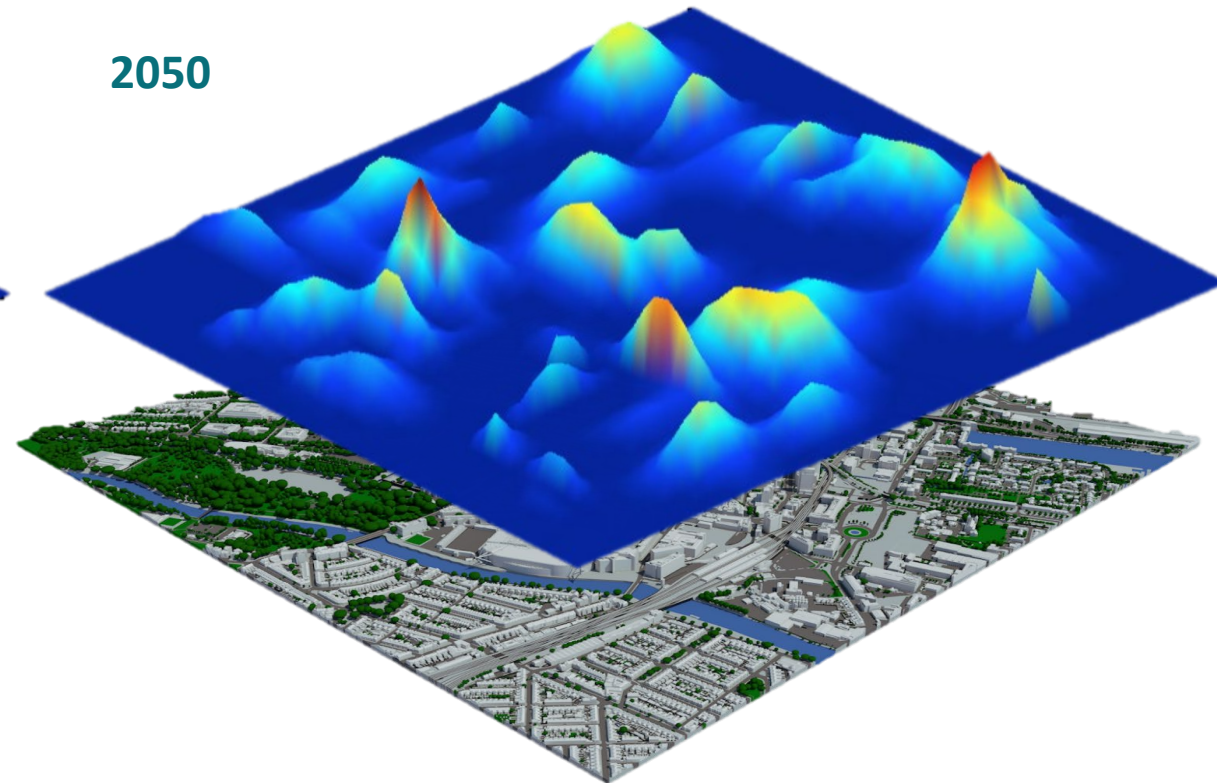
2022



# “Risks-scape”

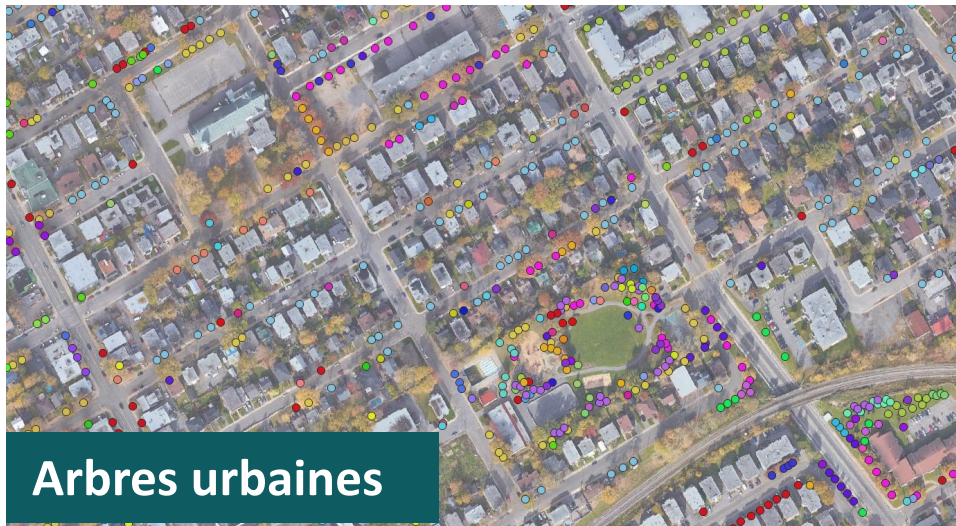
La répartition de la perte potentielle des services écosystémiques fournis aux résidents locaux en raison du climat, des ravageurs ou d'autres facteurs de stress connexes

2050

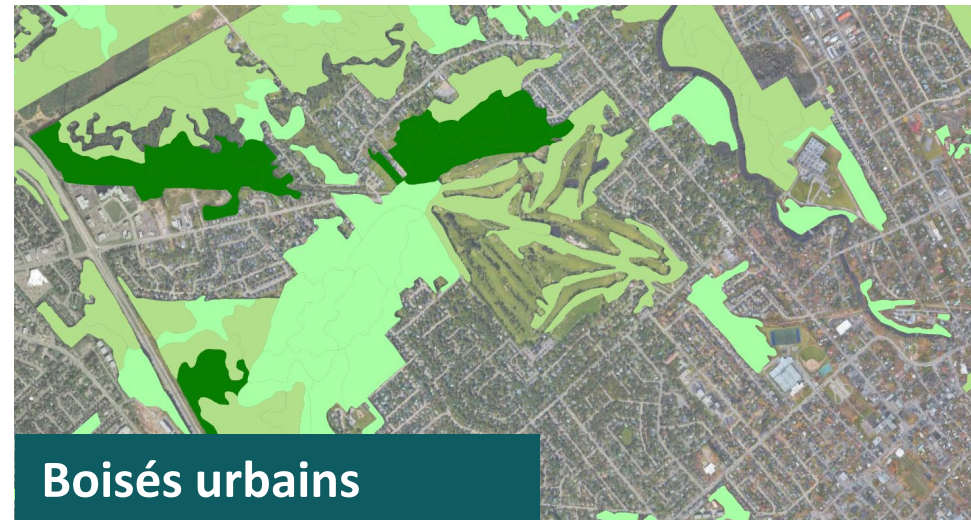




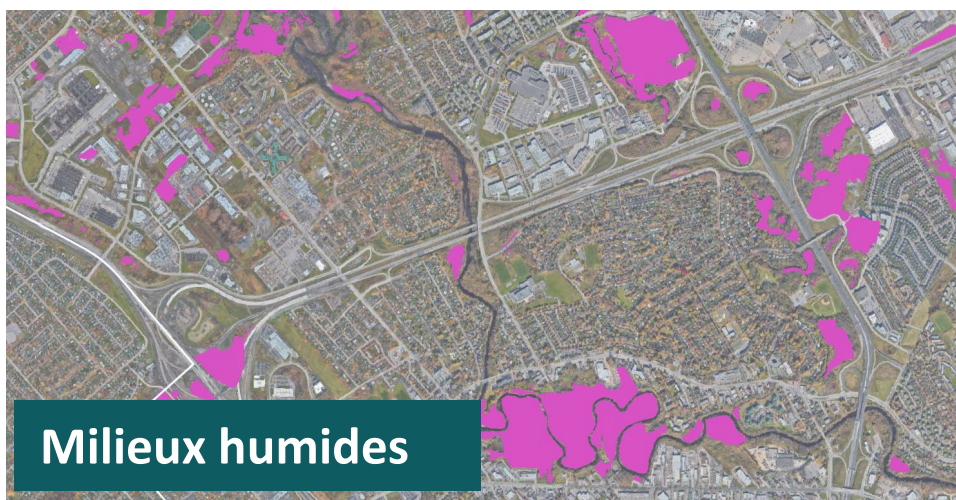
# Cartographie des infrastructures naturelles urbaines



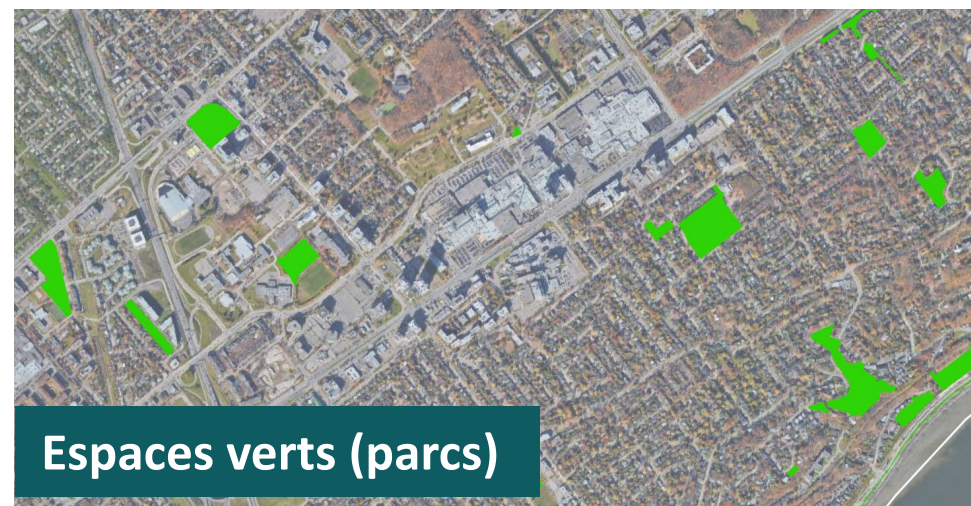
**Arbres urbaines**



**Boisés urbains**



**Milieux humides**



**Espaces verts (parcs)**



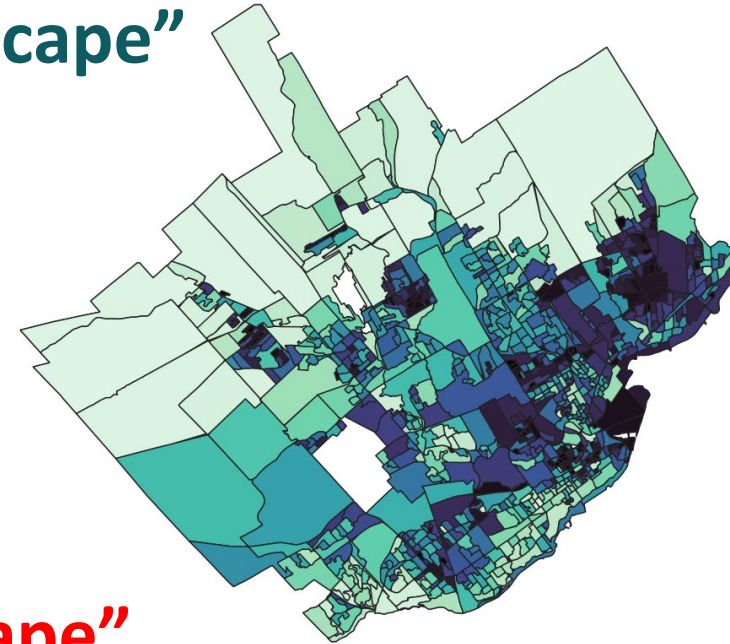
# Les bénéfices et risques aux arbres et boisés urbains



## Nous estimons :

### “Benefit-scape”

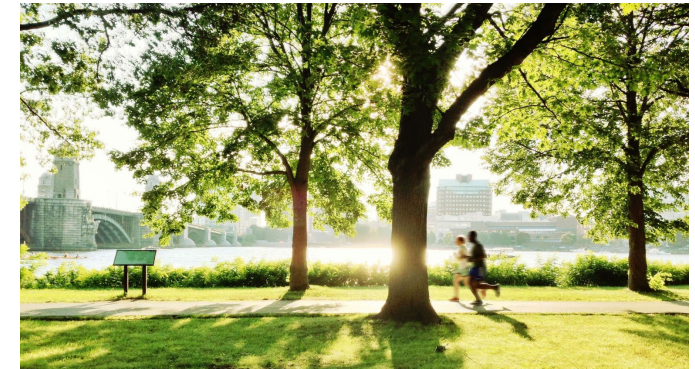
- Le stockage et séquestration du carbone
- L'amélioration de la qualité de l'air
- Les îlots de fraîcheur
- La rétention des eaux pluviales
- La connectivité écologique



## Nous estimons aussi:

### “Risk-scape”

- La diversité fonctionnelle de la canopée
- La vulnérabilité aux menaces biotique et abiotique
- Tolerance aux changement climatiques futur

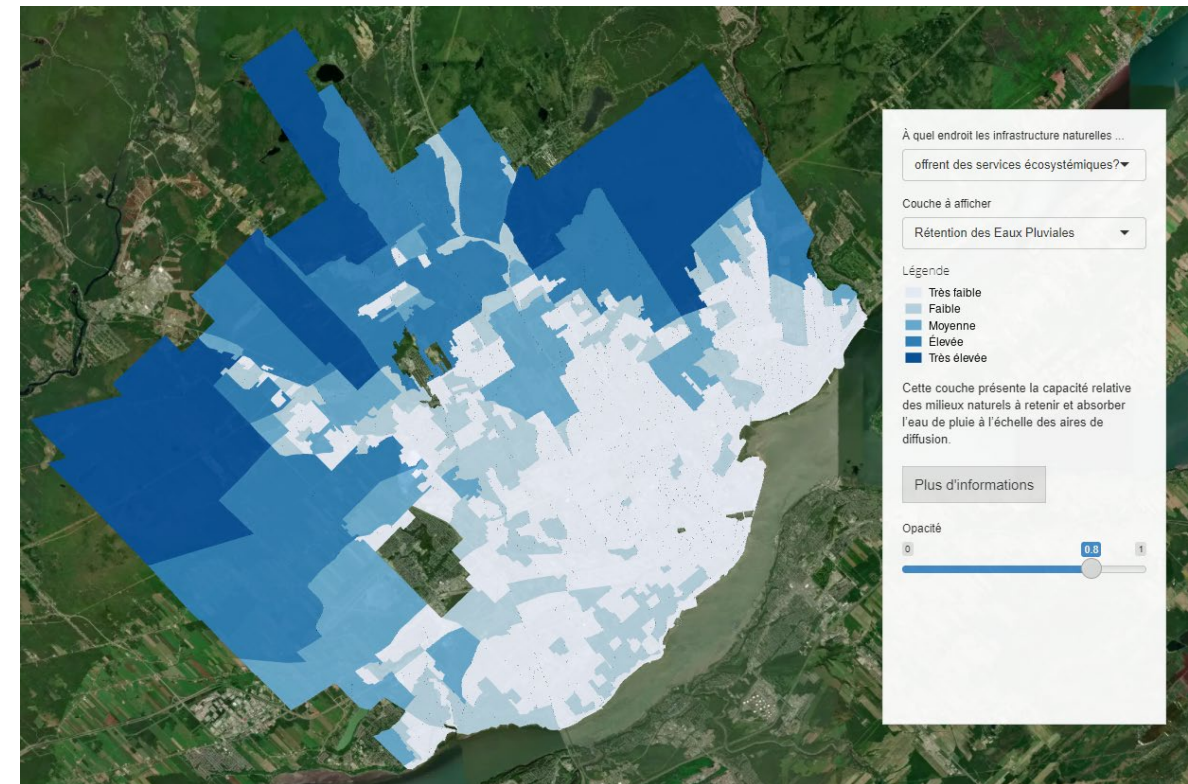
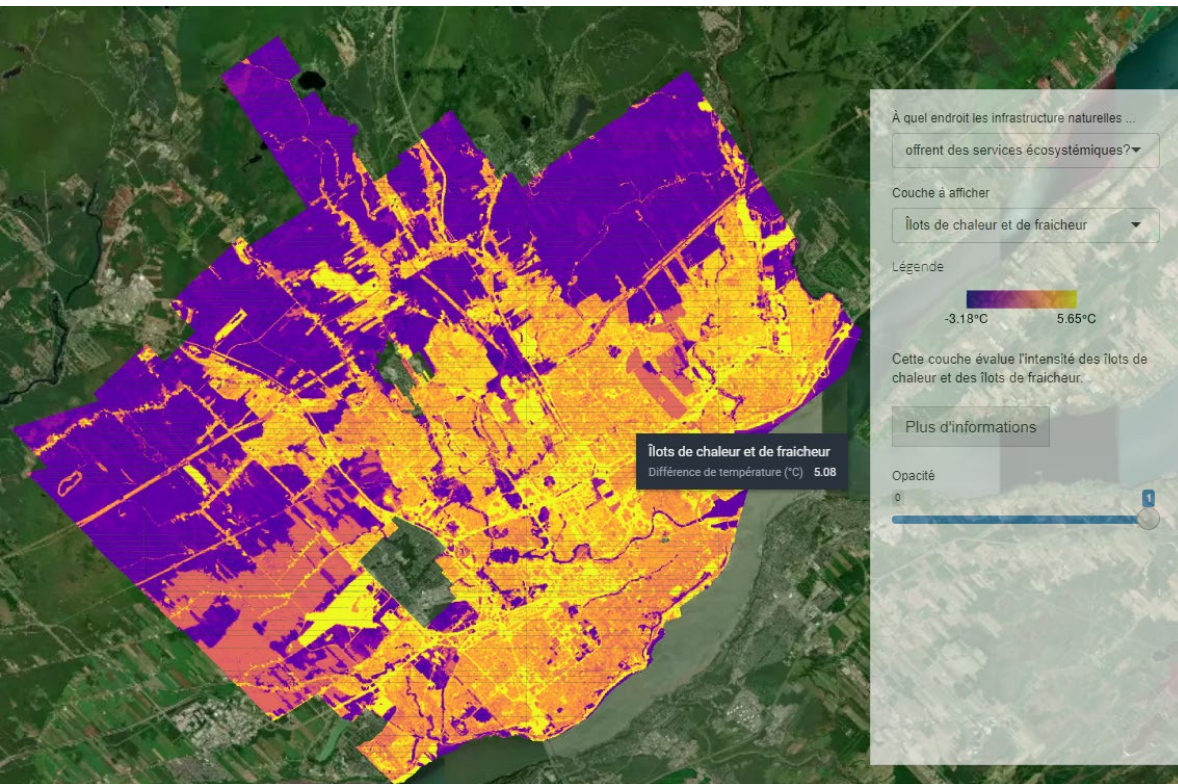




# La répartition spatiale des services écosystémiques

## Les îlots de chaleur et de fraîcheur

## Retention des eaux pluviales





# La répartition spatiale des services écosystémiques

La connectivité écologique et les goulots d'étranglement





# La répartition spatiale des services écosystémiques

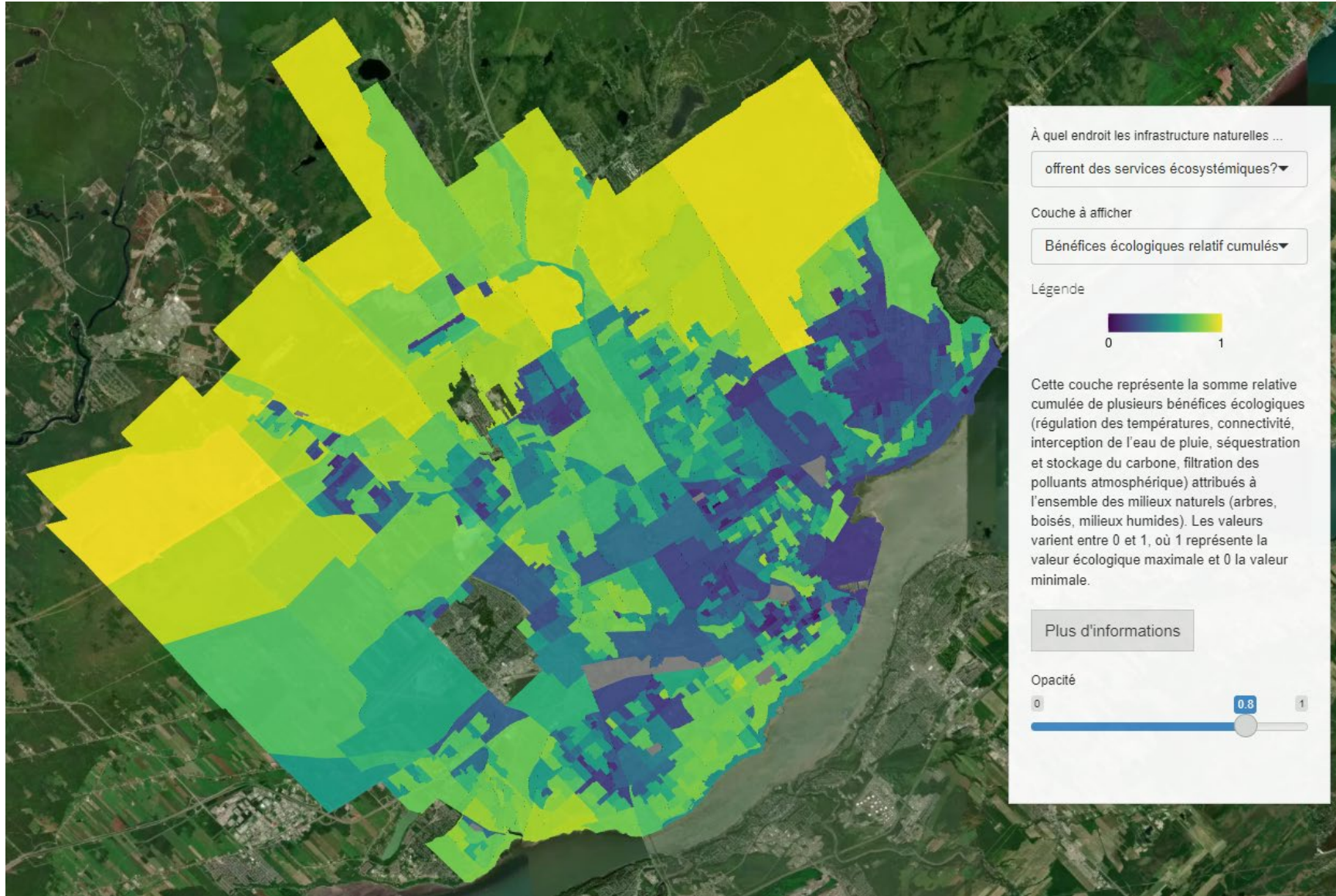
Le stockage et la séquestration du carbone, l'amélioration de la qualité de l'aire



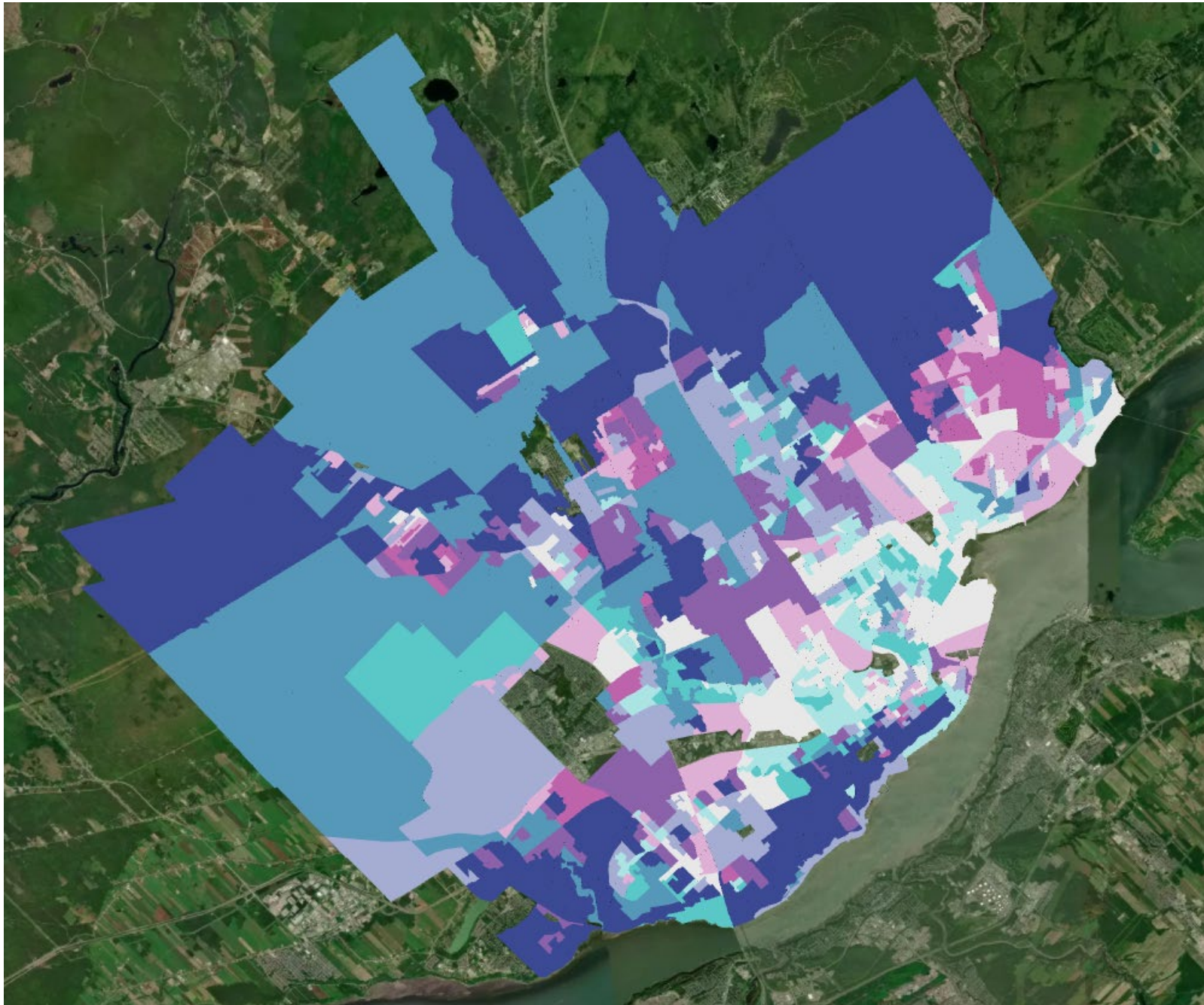


# La repartition des bénéfices ('benefit-scape')

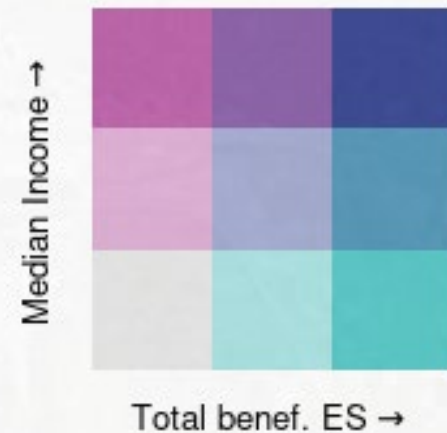
L'échelle des  
Aires de  
Diffusion  
(Census 2021)







# Répartition des bénéfices par groupe socio-économique

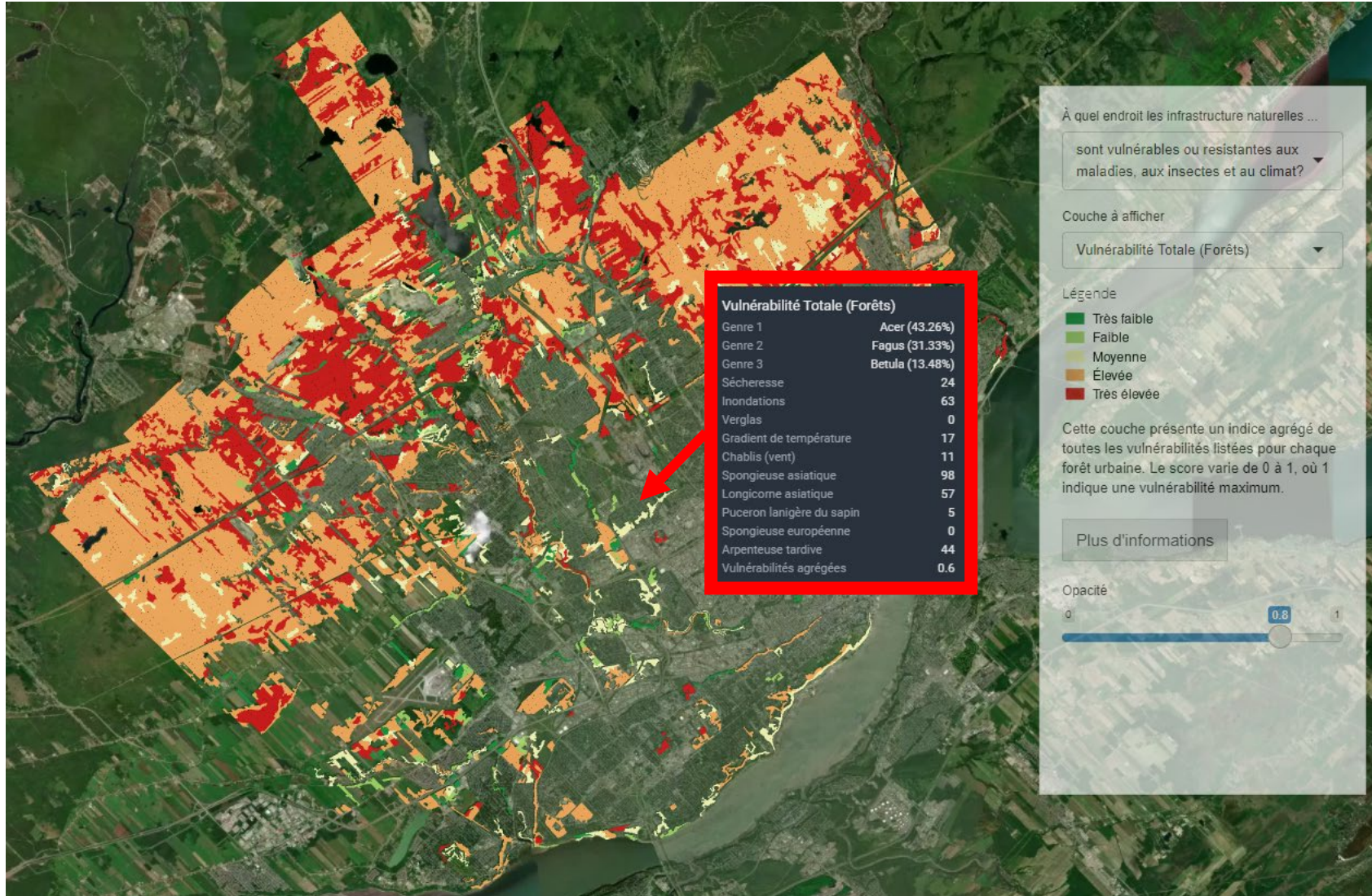


This layer relates the ecological benefits and the median household income at the scale of census districts.



# La répartition des risques des boisés urbains

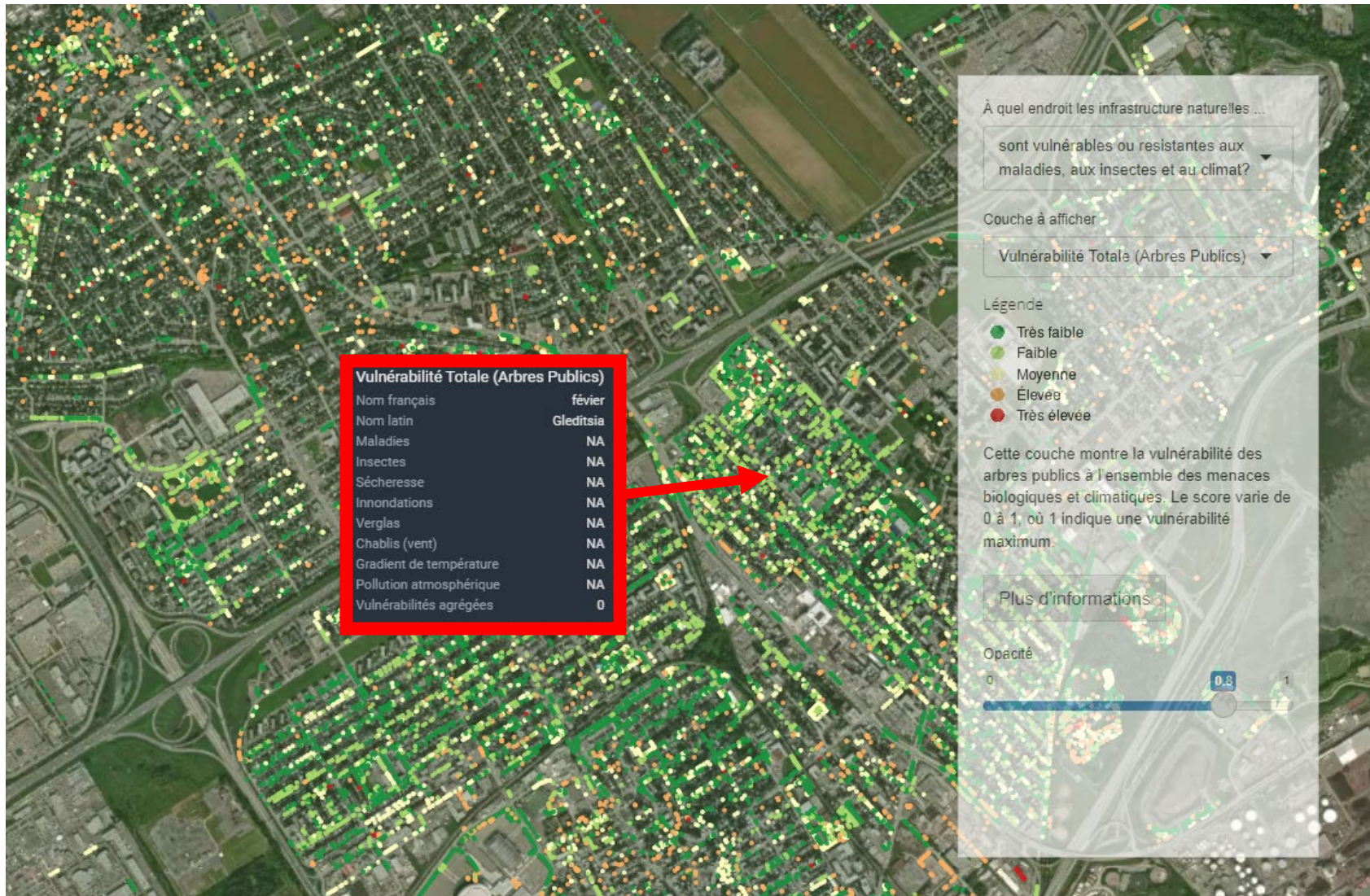
## Vulnérabilité des boisés aux menaces biotiques et abiotiques





# La répartition des risques des arbres urbaines

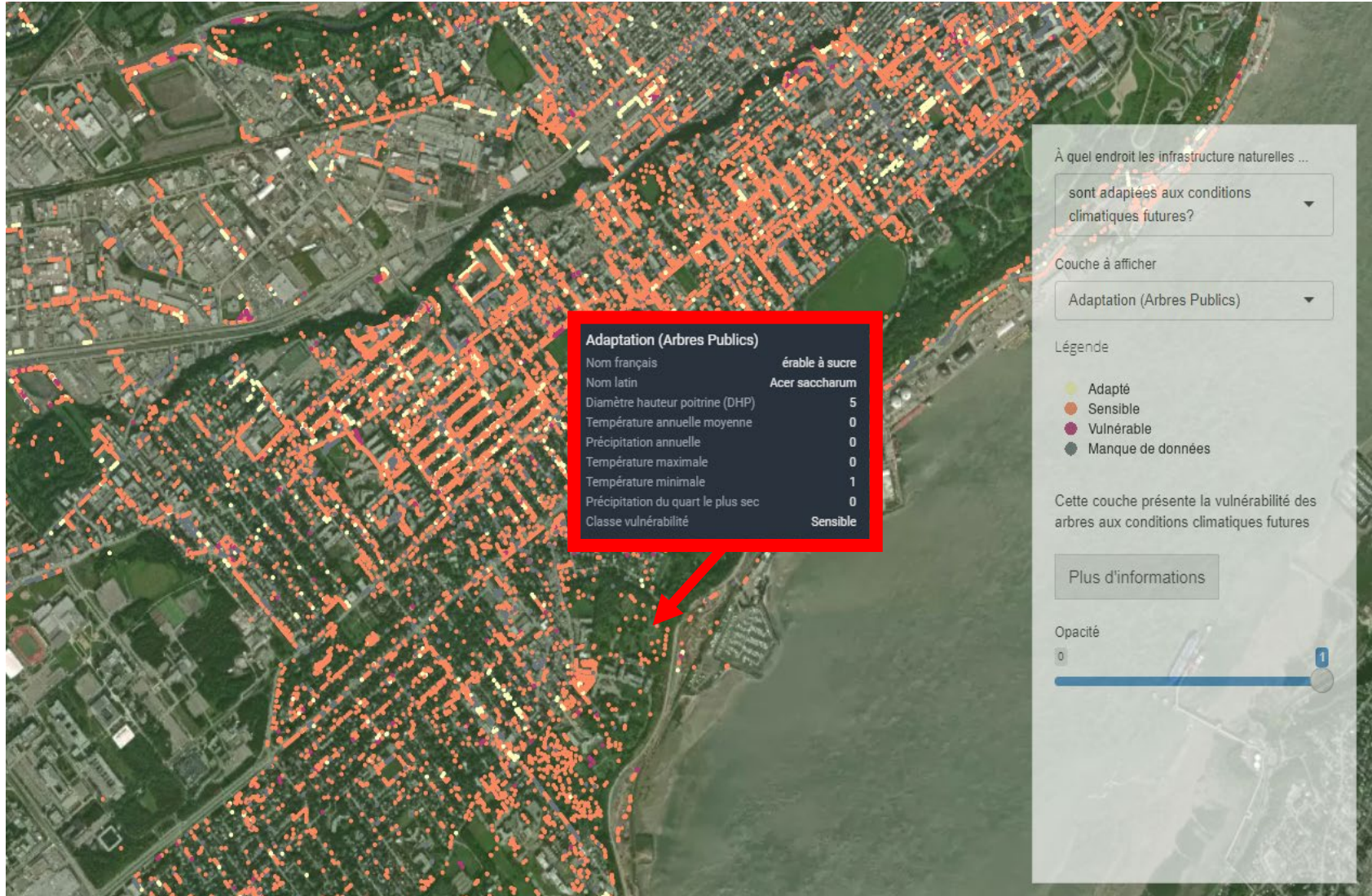
Vulnérabilité des arbres publics aux menaces biotiques et abiotiques





# La répartition des risques des arbres urbaines

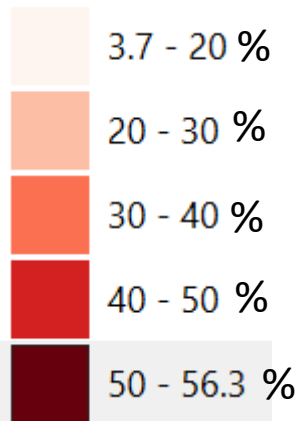
## Vulnérabilité des arbres aux condition climatiques futures



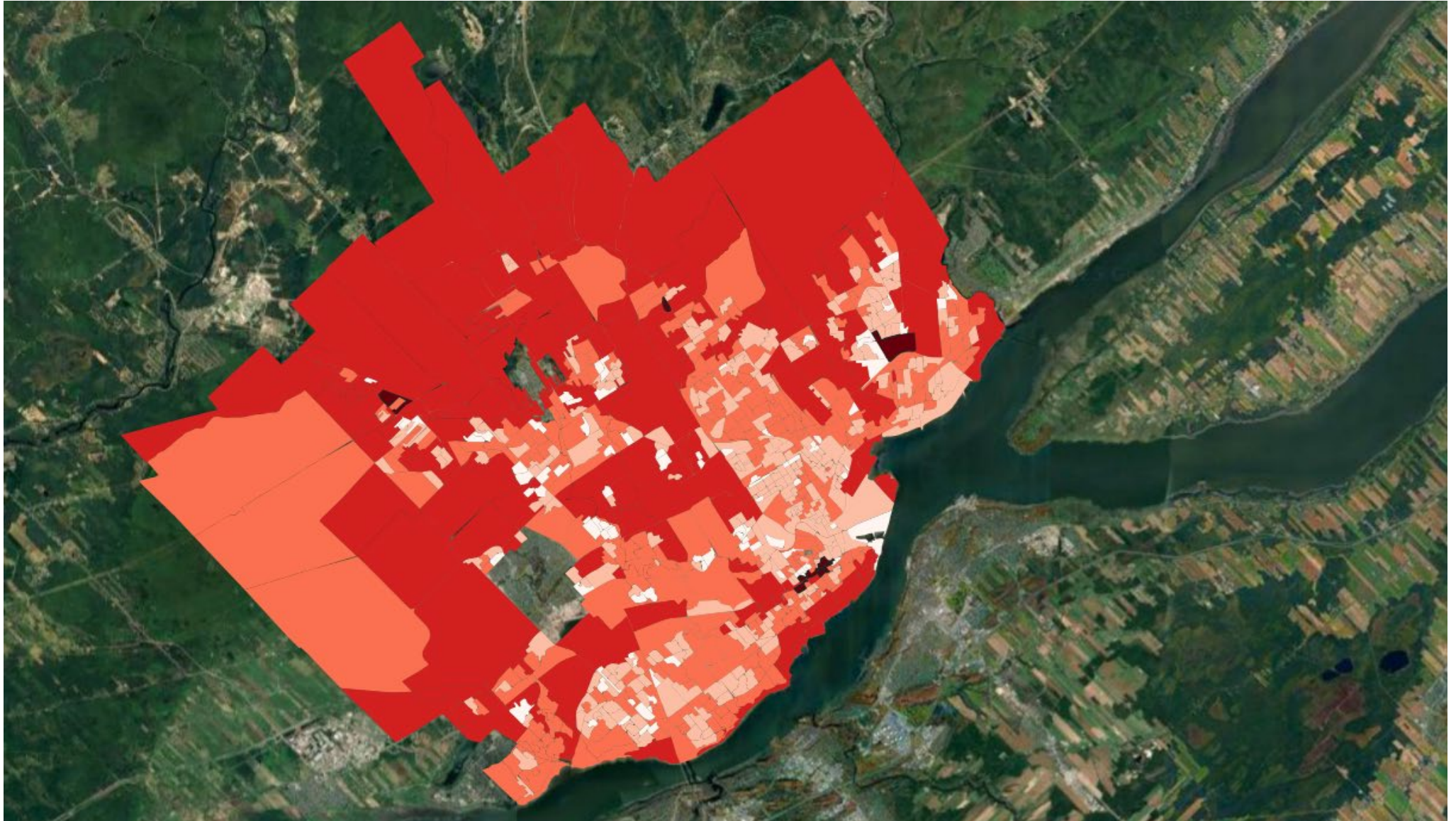


# La repartition des risques climatiques ('Risk-scape')

Surface terrière à  
risque à une  
menace climatique  
actuelle ou future

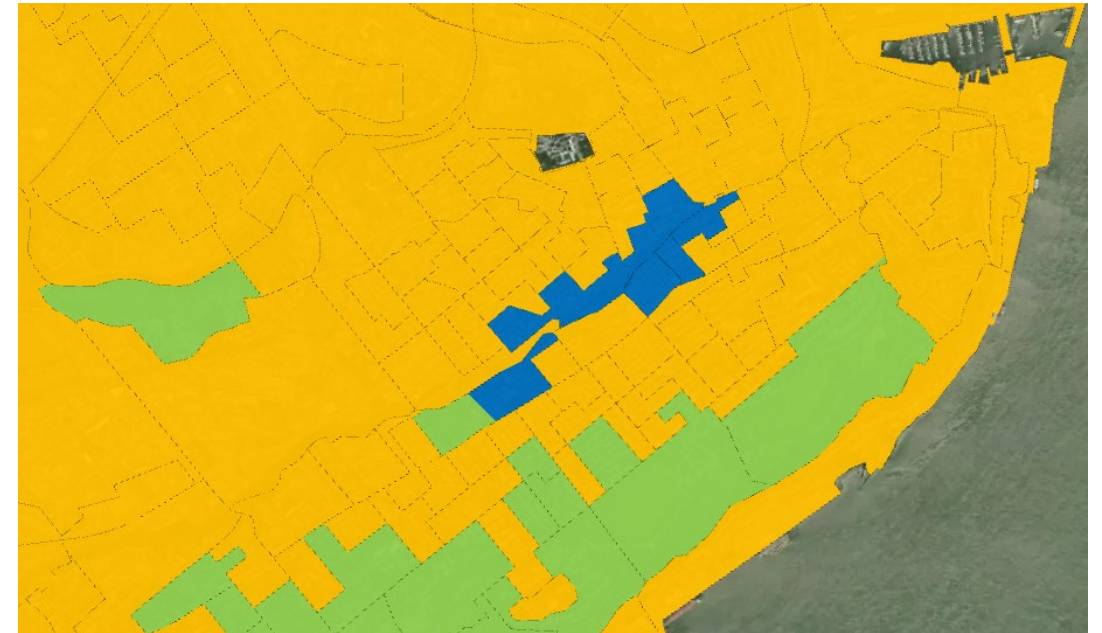
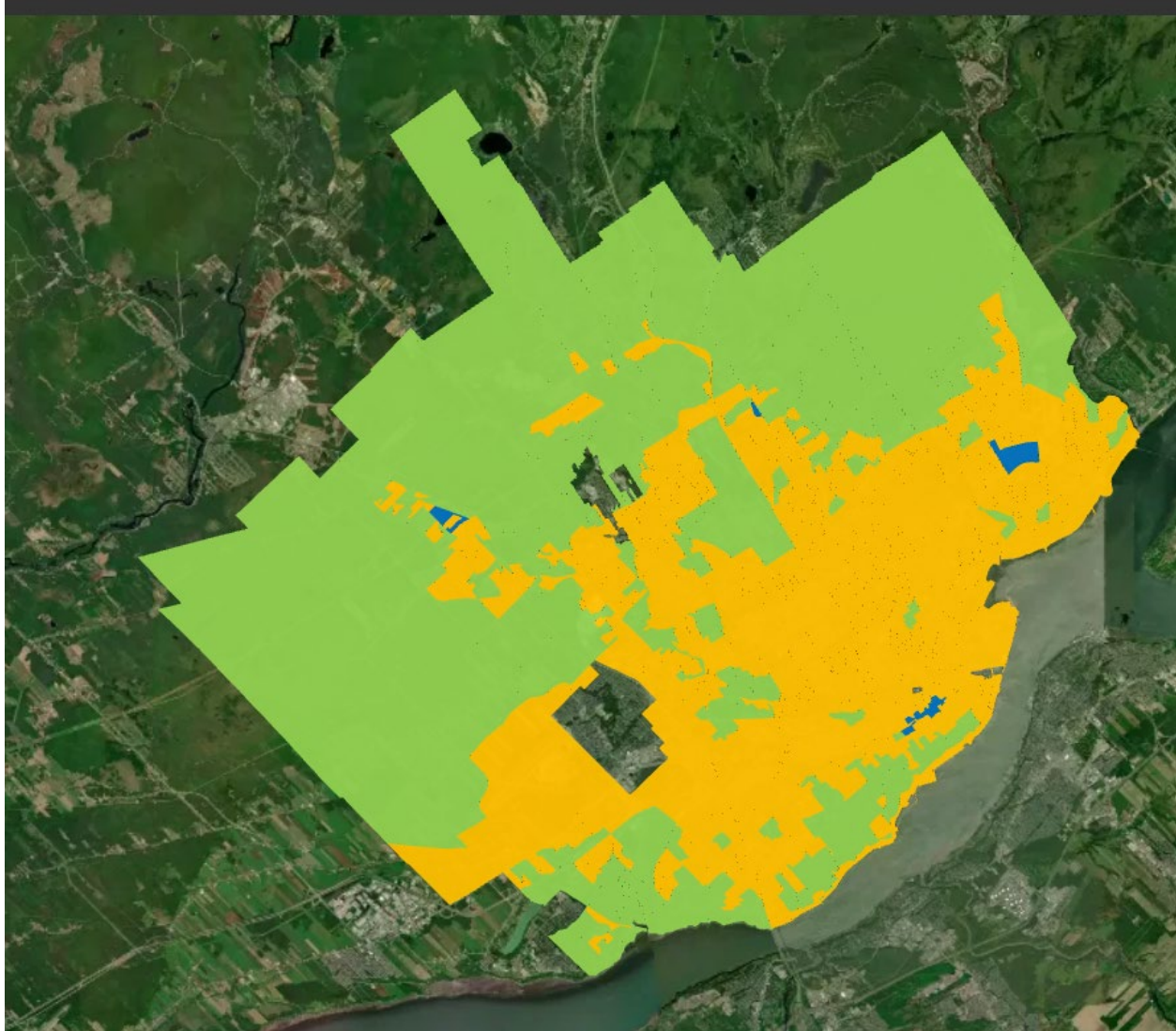



L'échelle des  
Aires de  
Diffusion  
(Census 2021)









# Identification du type d'intervention requis



-  **Restauration**
-  **Implantation**
-  **Protection**
-  **Gestion**

	<b>Canopée</b>	<b>Risque</b>
	< 30%;	$\geq 50$
	< 30%	< 50
	> 30%	< 50
	> 30%	$\geq 50$



# Messages Clés

- L'approvisionnement des services écosystémiques est menacé par les changements globaux
- Une approche fondée sur les bénéfices et les risques peut aider à cibler des sites d'intervention pour une gestion de résilience
- Évaluation des bénéfices écologiques à l'échelle des AD permet l'évaluation des questions d'accès spatiale et socio-économiques.



# habitat

LA NATURE À L'ŒUVRE

Merci!

POUR EN SAVOIR PLUS :

[www.habitat-nature.com](http://www.habitat-nature.com)

[info@habitat-nature.com](mailto:info@habitat-nature.com)