

Le processus d'adaptation aux changements climatiques : entre variabilité climatique et réalités territoriales





Ordre du jour

1. L'adaptation aux changements climatiques : de mythe à réalité
2. Boîte à outils pour les municipalités (méthodologiques, normatifs, réglementaires, financiers, etc.)
3. Défis pour les municipalités
4. Leçons apprises
5. L'adaptation, un processus de transformation continu...



Conférencière de Stantec



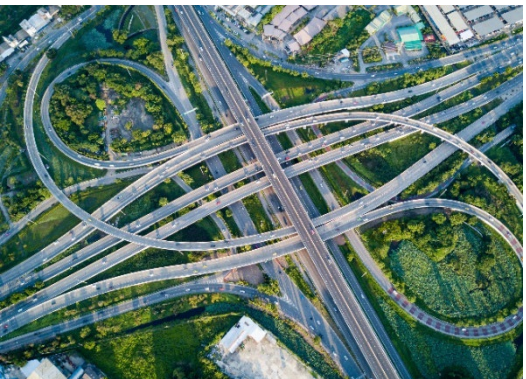
Zineb Alaoui, Ph.D.

Professionnelle, Adaptation aux changement climatiques
Changements climatiques, Environnement



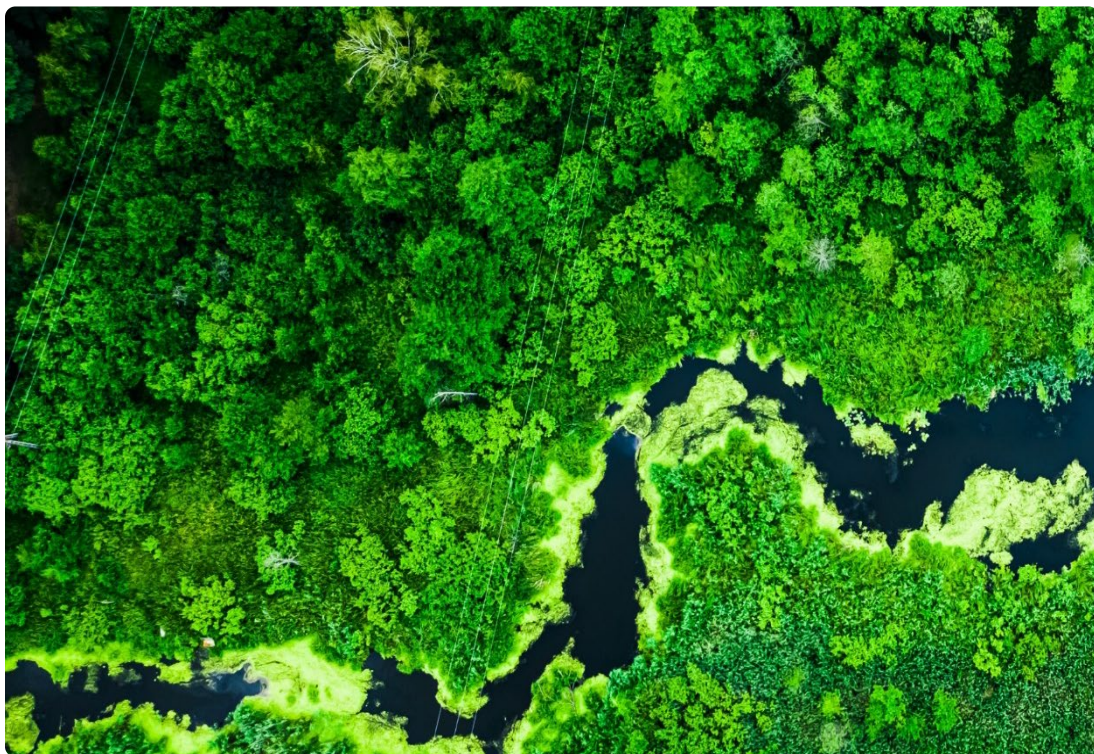
L'adaptation aux changements climatiques : de mythe à réalité

- Les changements climatiques : une nouvelle réalité
- La réalité climatique a « forcé » la prise de conscience des besoins en adaptation
- Le Québec est confronté à des changements climatiques rapides, significatifs et intenses, voir extrêmes
- Les services des municipalités québécoises sont au cœur des efforts d'adaptation :
 - Urbanisme et aménagement du territoire
 - Travaux publics et génie
 - Loisirs et activités récréotouristiques
 - Finance et greffe
- Une nécessité d'une gestion multi-acteurs (secteur privé, OSBL, gouvernements, recherche, etc.)





L'adaptation aux changements climatiques : de réalité à nécessité



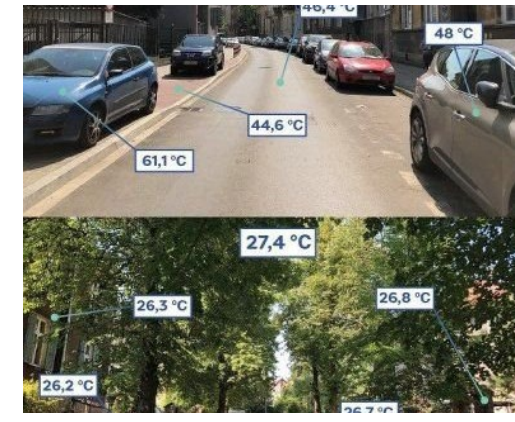
- L'urbanisation et la densification face aux îlots de chaleur et aux inondations
- Vétusté des infrastructures
- Des enjeux nouveaux :
 - Gestion de l'eau
 - Services d'électricité
 - Biodiversité
- Impacts sociaux des changements climatiques sur les communautés locales:
 - Santé publique
 - Inégalités sociales
 - Effets sur la qualité de vie en raison des impacts sur la biodiversité urbaine
- Effets directs, indirects et en cascades (enjeux émergents comme les effets sur l'économie locale)



Boîte à outils pour les municipalités

Méthodologiques

- Disponibilité des données climatiques locales
- Partage des connaissances :
 - Réseaux
 - Bases des données comme l'Inventaire des infrastructures vertes végétalisées au Québec
- Une panoplie de solutions (Végétalisation / verdissement, Déminéralisation / perméabilité, Phytotechnologies)





Boîte à outils pour les municipalités

Normatifs et réglementaires

- Intégration de l'adaptation dans les politiques publiques et dans certaines normes (ISO, CSA, etc.)
- Guides d'organismes reconnus pour orienter les démarches (MELCCFP, Ouranos, UMQ, ICLEI, etc.)





Boîte à outils pour les municipalités

Normatifs et réglementaires (suite)

- Prise en compte de l'adaptation dans la gestion du cadre bâti: Plan de déneigement des toitures, Débranchement des gouttières (Toiture de 30 m² = ~ 10 000 litres d'eau détournés par année)





Boîte à outils pour les municipalités

Solutions informatives

- Outils pour accroître la disponibilité et la vulgarisation des connaissances

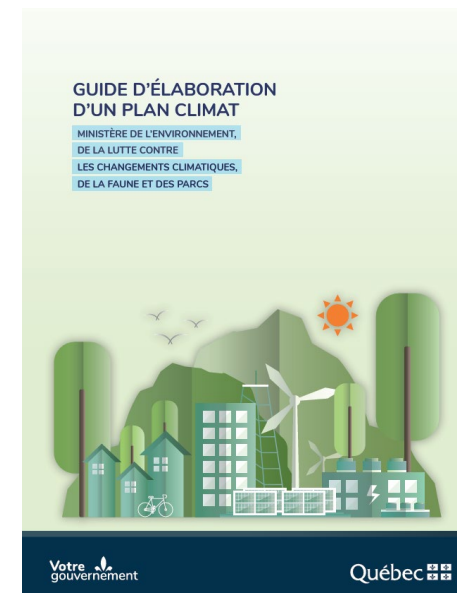




Boîte à outils pour les municipalités

Financiers

- Multitude des sources de financements à différents paliers gouvernementaux





Défis pour les municipalités...encore quelques enjeux persistants

- Une terminologie à s'approprier uniformément
- Une variabilité des impacts climatiques
- Aléas climatiques vs reliés au climat
- Inclusion partielle des données climatiques projetées dans les codes et normes en vigueur
- Tenir compte de l'incertitude reliée aux données climatiques lors du processus de prise de décision
- Conflit d'intérêt et résistance politique



Leçons apprises

- Un processus qui nécessite la conjugaison de plusieurs expertises (associer les experts en ACC, en climat, en ingénierie, en urbanisme, en santé publique, en gestion communautaire)
- Une approche cyclique qui se veut atteindre des objectifs réalistes
- Gérer les incertitudes, adapter en amont et créer des vases communicants sont parmi les clés de succès
- La gouvernance climatique ... une clé de succès
- La donnée : le nouveau nerf de la guerre
- La collaboration des parties prenantes



L'adaptation, un processus de transformation continu ...

- L'adaptation est essentielle pour garantir la résilience face aux conséquences des aléas climatiques et reliés au climat
- Nécessité d'une approche inclusive impliquant toutes les parties prenantes
- Documenter le retour d'expérience (communautés de pratiques)
- Créer des ponts entre la recherche et le terrain (praticiens)
- Maintenant que nous disposons de suffisamment d'informations pour orienter les décisions.... Il est temps au passage à l'action avec des solutions systémiques, synergiques et préventives

Merci!

